

Rohrklammern

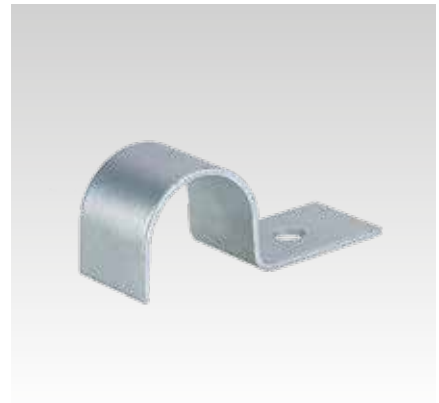
verzinkt

Anwendung

- Für Direktmontage von Rohrleitungen auf Betonböden unter Estrich

Ihre Vorteile

- Zeitsparende, einfache Montage
- In Verbindung mit Einschlag Nägeln entfällt zeitaufwendiges Bohren, Dübeln und Verschrauben
- Setzwerkzeug und Hammer genügen als Werkzeug



Ausführung	Für Rohraußen-Ø [mm]	Loch-Ø [mm]	Artikel-Nr.	Abgabereinheit	Mengeneinheit
einfach	19 - 20	6,1	114965	100	Stück
	21 - 22		114980		
	23 - 24		114989		
	27 - 28		115004		
doppelt	23 - 24		115078		
	27 - 28		115084		
	34 - 35		115090		



Die passenden Einschlagnägel und das dazugehörige Setzwerkzeug finden Sie im Kapitel „Isolierung“.