

### MPR-Halteklammern

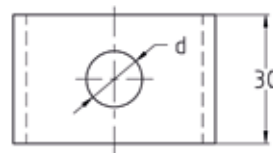
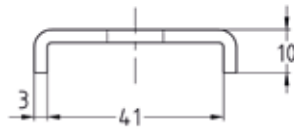
feuerverzinkt

#### Anwendung

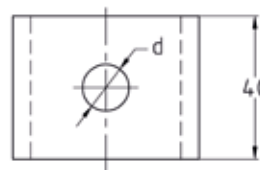
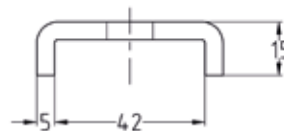
- Zur sicheren Kraftübertragung bei der Montage von MPR-Systemschienen in Verbindung mit Gewindestangen, Dübeln und Schrauben

#### Ihre Vorteile

- Zwei Ausführungen verfügbar
- Zur Übertragung großer Kräfte in schwerer Ausführung lieferbar
- Sicher, durch Kantenumgriff wird ein Aufweiten des Schienenschlitzes verhindert



Standardausführung



Schwere Ausführung

Ausführung	Für Profile	Für Gewinde	Artikel-Nr.	Abgabereinheit	Mengeneinheit
Standardausführung	41/21-41/124	M10	154238	50	Stück
		M12	154237		
Schwere Ausführung		M8	154234	10	
		M10	154235		
		M12	154803		
		M16	154236		

