

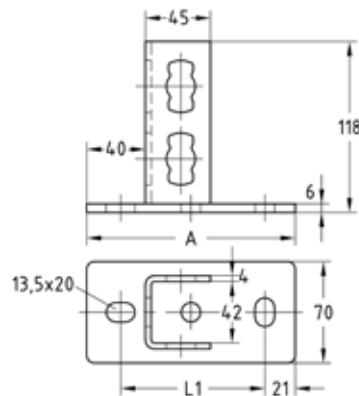
MPR-Sattelflansch Typ S+ verzinkt

Anwendung

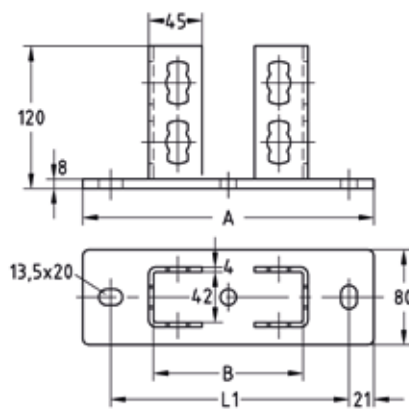
- Einfache Montage stabiler Traversen aus MPR-Systemschienen
- Ideal einsetzbar bei beengten Einbauverhältnissen in Schächten und Kanälen
- Einsatzgebiet im Innenbereich

Ihre Vorteile

- Einfache Verbindung mit den MPR-Systemschienen durch Montage mit dem MPR-Verbindungsschloss Typ S+
- Gute Lastabtragung durch die biege-
steife Sattelverbindung
- Das ideale Verbindungselement bei Schienenkonstruktionen
- Ausführung für Profil 41/82 und 41/124 mit verdrehsicherer Lagerung durch zweiseitiges Umgreifen der Schiene



MPR-Sattelflansch Typ S+ für Profil 41/41 und 41/62



MPR-Sattelflansch Typ S+ für Profil 41/82 und 41/124

Produktleistungen



Für Profile	Maße [mm]			Artikel-Nr.	Abgabereinheit	Mengeneinheit
	A	B	L1			
41/41, 41/62	144	-	100	165822	10	Stück
41/82	205	83	160	165823	1	
41/124	245	125	200	165824		