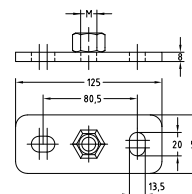


## Grundplatten mit Sechskantmutter

rundumgeschweißt, verzinkt

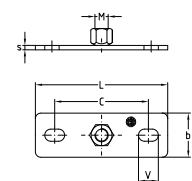
Größe L x b x s [mm]	Anschluss- mutter	Langlöcher V [mm]	Lochmitten- abstand C [mm]	Artikel- Nr.	Abgabe- einheit	Mengen- einheit
125 x 50 x 8	M16	13 x 20	80,5	165187	10	Stück
	M20			164912		



## Grundplatte mit Kombimutter

verzinkt

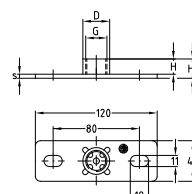
Größe L x b x s [mm]	Anschluss- mutter mit Kombi- gewinde	Langlöcher V [mm]	Lochmitten- abstand C [mm]	Artikel- Nr.	Abgabe- einheit	Mengen- einheit
Größe 1 (80 x 30 x 3)	M8/M10	9 x 16	54	112397	50	Stück



## Grundplatten mit Muffe

verzinkt

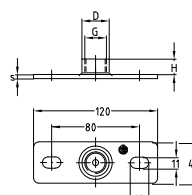
Größe L x b x s [mm]	Anschluss- muffe G [Zoll]	Lang- löcher V [mm]	Lochmitten- abstand C [mm]	Artikel- Nr.	Abgabe- einheit	Mengen- einheit	Maße [mm]	
							D	H
Größe 1 (80 x 30 x 3)	1/2	9 x 16	54	112389	50	Stück	26,4	15
Größe 2 (120 x 40 x 4)	3/4	11 x 19	80	112435			31,8	17
				112443				



## Grundplatten mit Muffe

rundumgeschweißt, verzinkt

Größe L x b x s [mm]	Anschluss- muffe G [Zoll]	Lang- löcher V [mm]	Lochmitten- abstand C [mm]	Artikel- Nr.	Abgabe- einheit	Mengen- einheit	Maße [mm]	
							D	H
Größe 2 (120 x 40 x 4)	1/2	11 x 19	80	112807	50	Stück	26,4	15
	3/4			112809			31,8	17
	1			112805			39,5	19



## Grundplatten mit Muffe

rundumgeschweißt, mit vier Befestigungslöchern, verzinkt

Größe L x b x s [mm]	Anschluss- muffe G [Zoll]	Artikel-Nr.	Abgabereinheit	Mengeneinheit
Größe 3 (100 x 60 x 4)	1/2	112825	50	Stück
	3/4	112829		
	1	112817		

