

## Steckanker

verzinkt

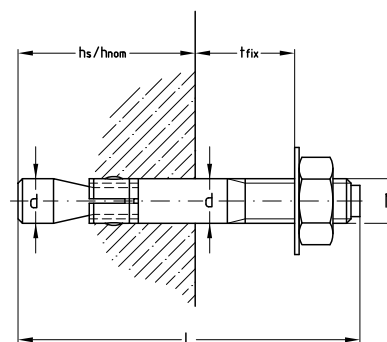
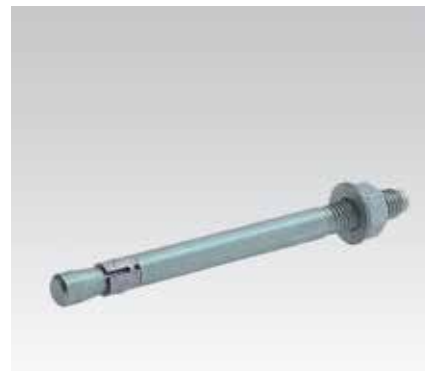
### Anwendung

- Für Verankerungen mittelschwerer Lasten im ungerissenen Beton
- Befestigung von Metall- und Holzkonstruktionen, Handläufen, Regalen und Kabelkanälen
- Auch in hartem Naturstein einsetzbar

- Kontrollierte Spreizung über Anzugsdrehmoment
- Hohe Sicherheit durch zunehmende Verspreizung mit zunehmender Belastung
- Europäisch technische Bewertung (ETA) für ungerissenen Beton

### Ihre Vorteile


- **Schnelle Handhabung**, einstecken, festziehen, fertig
- Praktische Durchsteckmontage



### Produktleistungen



| Typ       | Anschluss-<br>gewinde | Klemmstärke<br>t <sub>fix</sub><br>[mm] | Gesamtlänge L<br>[mm] | Artikel-Nr.   | Abgabeeinheit | Mengeneinheit |
|-----------|-----------------------|---|-----------------------|---------------|---------------|---------------|
| St 6–10   | M6                    | 10                                      | 67                    | <b>129513</b> | 100           | Stück         |
| St 6–25   |                       | 25                                      | 82                    | <b>129514</b> |               |               |
| St 8–10   | M8                    | 10                                      | 75                    | <b>129516</b> | 50            |               |
| St 8–20   |                       | 20                                      | 85                    | <b>129517</b> |               |               |
| St 8–45   |                       | 45                                      | 110                   | <b>129519</b> |               |               |
| St 10–10  | M10                   | 10                                      | 85                    | <b>129490</b> | 25            |               |
| St 10–20  |                       | 20                                      | 95                    | <b>129491</b> |               |               |
| St 10–50  |                       | 50                                      | 125                   | <b>129493</b> |               |               |
| St 12–20  | M12                   | 20                                      | 115                   | <b>129499</b> | 20            |               |
| St 12–30  |                       | 30                                      | 125                   | <b>129502</b> |               |               |
| St 12–65  |                       | 65                                      | 160                   | <b>129505</b> |               |               |
| St 12–85  |                       | 85                                      | 180                   | <b>129506</b> |               |               |
| St 12–105 |                       | 105                                     | 200                   | <b>129495</b> | 15            |               |
| St 12–145 |                       | 145                                     | 240                   | <b>129496</b> |               |               |
| St 12–160 |                       | 160                                     | 255                   | <b>129497</b> |               |               |
| St 12–190 |                       | 190                                     | 285                   | <b>129498</b> |               |               |
| St 12–230 | M16                   | 230                                     | 325                   | <b>129500</b> | 10            |               |
| St 12–260 |                       | 260                                     | 355                   | <b>129501</b> |               |               |
| St 16–30  |                       | 30                                      | 150                   | <b>129511</b> |               |               |
| St 16–80  |                       | 80                                      | 200                   | <b>129512</b> |               |               |
| St 16–100 |                       | 100                                     | 220                   | <b>129507</b> |               |               |

 Edelstahl Ausführung siehe Kapitel „Edelstahl“.


## Steckanker

verzinkt

|           |                  |                       | Ungerissener Beton<br>Belastung auf zentrischem Zug<br>ETA-Bewertung |                                    |                                      |
|-----------|------------------|-----------------------|--|------------------------------------|--------------------------------------|
| Typ       | Bohr-Ø d<br>[mm] | Bohrlochtiefe<br>[mm] | Verankerungstiefe h <sub>ef</sub><br>[mm]                            | Setztiefe h <sub>nom</sub><br>[mm] | Zulässige Last <sup>1)</sup><br>[kN] |
| St 6-10   | 6                | 55                    | 40   | 49                                 | 4,1                                  |
| St 6-25   |                  |                       |  |                                    |                                      |
| St 8-10   | 8                | 65                    | 44   | 56                                 | 5,7                                  |
| St 8-20   |                  |                       |  |                                    |                                      |
| St 8-45   |                  |                       |  |                                    |                                      |
| St 10-10  | 10               | 70                    | 48   | 62                                 | 7,6                                  |
| St 10-20  |                  |                       |  |                                    |                                      |
| St 10-50  |                  |                       |  |                                    |                                      |
| St 12-20  | 12               | 90                    | 65   | 82                                 | 12,6                                 |
| St 12-30  |                  |                       |  |                                    |                                      |
| St 12-65  |                  |                       |  |                                    |                                      |
| St 12-85  |                  |                       |  |                                    |                                      |
| St 12-105 |                  |                       |  |                                    |                                      |
| St 12-145 |                  |                       |  |                                    |                                      |
| St 12-160 |                  |                       |  |                                    |                                      |
| St 12-190 |                  |                       |  |                                    |                                      |
| St 12-230 |                  |                       |  |                                    |                                      |
| St 12-260 |                  |                       |  |                                    |                                      |
| St 16-30  | 16               | 110                   | 82   | 102                                | 17,8                                 |
| St 16-80  |                  |                       |  |                                    |                                      |
| St 16-100 |                  |                       |  |                                    |                                      |

<sup>1)</sup> Die zulässigen Lasten gelten für Einzeldübel bei Betonfestigkeitsklasse  $\geq C20/25$  für zentrischen Zug ohne Einfluss von Achs- und Randabständen. Der Sicherheitswert der ETAG ist enthalten. Für Bemessungen ist die europäisch technische Bewertung ETA zu beachten.

Reduzierte Setztiefe bei reduzierten Lasten möglich, siehe europäisch technische Bewertung ETA-05/0162.

 Weitere Dübelkennwerte und Lasten für den Einsatz in Bereichen mit Anforderungen an die Feuerwiderstandsdauer siehe Kapitel „Technische Informationen“.

