

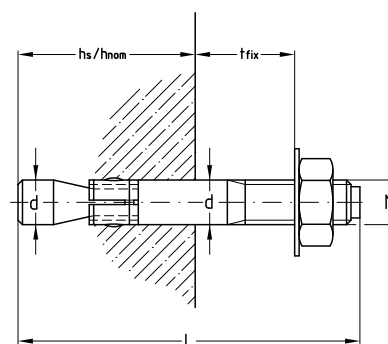
Steckanker

Anwendung

- Für Verankerungen mittelschwerer Lasten als Einzelbefestigung im ungerissenen Beton
- Befestigung von Metall- und Holzkonstruktionen, Handläufen, Regalen, Kabelkanälen und Lüftungsrohren
- Auch in hartem Naturstein einsetzbar

Ihre Vorteile

- **Schnelle Handhabung:** einstecken, festziehen, fertig
- Praktische Durchsteckmontage
- Kontrollierte Spreizung über Anzugsmoment
- Hohe Sicherheit durch zunehmende Verspreizung mit zunehmender Belastung
- Europäisch technische Bewertung (ETA) für ungerissenen Beton



Produktleistungen



Ungerissener Beton Belastung auf zentrischem Zug
ETA-Bewertung

Typ	Bohr-Ø D [mm]	Bohrlochtiefe [mm]	Setztiefe h_{nom} [mm]	Zulässige Last ¹⁾ [kN]
St 8-45	8	65	55	5,7
St 10-10	10	70	60	7,6
St 10-20				
St 10-50				
St 12-65	12	90	80	11,9
St 16-30	16	110	98	17,2

¹⁾ Die zulässigen Lasten gelten für Einzeldübel bei Betonfestigkeitsklasse $\geq C20/25$ (B25) für zentrischen Zug ohne Einfluß von Achs- und Randabständen. Der Sicherheitsbeiwert nach ETAG ist enthalten. Für Bemessungen ist die europäisch technische Bewertung ETA zu beachten.

Typ	Anschluss- gewinde	Klemmstärke t _{fix} [mm]	Gesamtlänge L [mm]	Material	Artikel-Nr.	Abgabeeinheit	Mengeneinheit
St 8–45	M8	45	110	V4A	129518	100	Stück
St 10–10	M10	10	85		129489	50	
St 10–20		20	125		129494		
St 10–50		50	125		129492		
St 12–65	M12	65	160		129504	25	
St 16–30	M16	30	150		129488	20	