

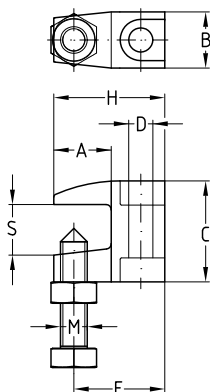
## Trägerklammern

**Anwendung**

- Für die Befestigung von Rohr- und Lüftungsleitungen an Stahlträgern der Tragkonstruktion ohne Bohren und Schweißen

**Ihre Vorteile**

- Befestigung am Träger ohne Bohren und Schweißen
- Nachträgliches Ausrichten am Träger möglich
- Schnelle nachträgliche Höhenjustierbarkeit der Gewindestangen durch gewindeloses Durchgangsloch
- Hohe Tragkraft
- Zur Abhängung von Gewindestiften und Gewindestangen für die Befestigung von MPC-Systemschienen und Rohrschellen

**Produktleistungen**

Größe Durchgangsloch für	Max. empfohlene Belastung [N]
M8	1.200
M10	2.500
M12	3.500

Größe Durchgangsloch für	Klemmstärke S [mm]	Artikel-Nr.		Abgabereinheit	Mengen-einheit	Maße [mm]						
		V2A	V4A			A	B	C	D	E	H	M
M8	0-16	130246	130245	15	Stück	21,5	21	38	9	34	41,5	M10
M10		130235	130249						11			
M12		130239	130254						13			