

Vierkant-Schiebeschlitten

feuerverzinkt

Anwendung

- Für Wandbefestigung bei waagerechter und senkrechter Rohrführung geeignet
- Zur Befestigung von Rohrleitungen mit temperaturbedingten Längenausdehnungen
- Ideal geeignet für die Befestigung von Rohrleitungen an der Wand-, Decken- und Bodenmontage
- Lospunktbefestigung für hängende und stehende Rohrleitungen

Ihre Vorteile

- Leichtlaufender Schiebeschlitten für hohe Lasten
- Mit großem Schiebeweg bis 125 mm für Rohrleitungen mit großen Längenänderungen
- Kippsichere Lastverteilung bei stehender und hängender Montage
- Variable, höheninstellbare Rohrschellenanbindung über Gewindestifte von MÜPRO
- Verkantungssichere Rohrführung mittels zweier Rohrschellen
- Anschlussmöglichkeiten für M12 und M16

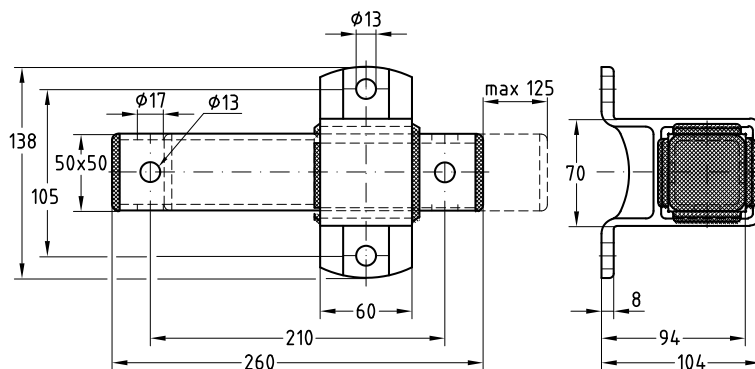


Produktleistungen



Max. empfohlene Belastung
[N]

7.800



Max. Schiebeweg [mm]	Artikel-Nr.	Abgabereinheit	Mengeneinheit
125	133184	1	Stück



Auf Anfrage auch in Edelstahlausführung lieferbar.