

Support coulissant galvanisé à chaud

Applications

- Support coulissant lourd pour le supportage de réseaux verticaux ou horizontaux
- Pour le traitement de la dilatation due à des variations de températures
- Idéalement adapté pour un montage mural, au plafond et au sol
- Pour le guidage de colonnes montantes et des tubes en suspension

Avantages

- Patin coulissant pour charges importantes
- Longueur de coulissement jusqu'à 125 mm pour les grandes dilatations
- Charge répartie pour les montages posés ou en suspension
- Distance entre le tube et le support coulissant réglable par les tiges filetées
- Pas de risque de blocage car le tube est guidé par 2 colliers
- Perçage pour M12 et M16

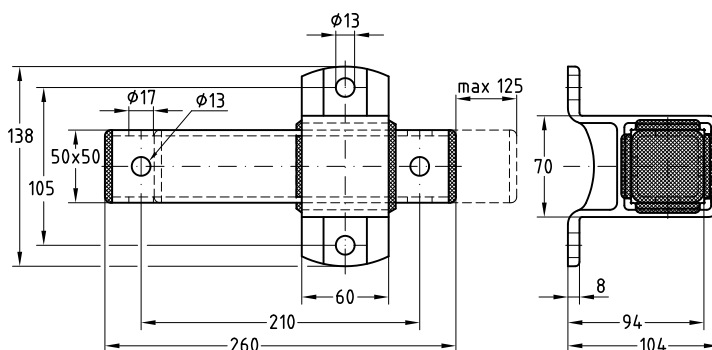


Informations Techniques



Charge maximale admissible
[N]

7.800



Longueur de déplacement max. [mm]	Code article	Conditionnement	Unité
125	133184	1	Pièce



Sur demande également disponible en exécution inox.