

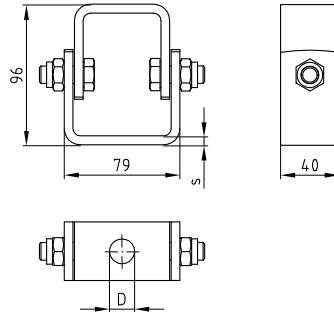
### Gelenkbügel feuerverzinkt

#### Anwendung

- Gelenkbügel für Abhängungen und Abspannungen z.B. bei Festpunkten oder Befestigungen für Brückenentwässerungen

#### Ihre Vorteile


- Großer Schwenkbereich für unterschiedlichste Einbausituationen
- Normgerechte Feuerverzinkung für den Einsatz im Außenbereich
- Weitere Materialien/Oberflächen auf Anfrage lieferbar



#### Produktleistungen

Größe	Zugbelastung bei Schwenkwinkel 0° [N]	Zugbelastung bei Schwenkwinkel 45° [N]	Max. empfohlener Schwenkwinkel [°]
40 x 6	8.000	5.000	90

Größe	Für Gewinde	Ø D [mm]	Stärke s [mm]	Artikel-Nr.	Abgabeeinheit	Mengeneinheit
40 x 6 LG 13	M12	13	6	139133	1	Stück
40 x 6 LG 17*	M16	17		139151		

 \*Auftragsbezogene Fertigung, Preis und Lieferzeit auf Anfrage.

