

MPR-3D-Verbinder Typ S+

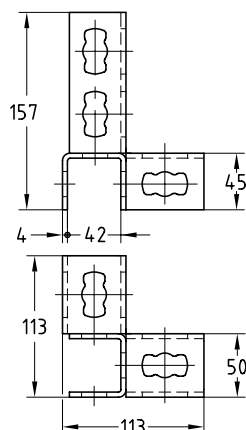
feuerverzinkt

Anwendung

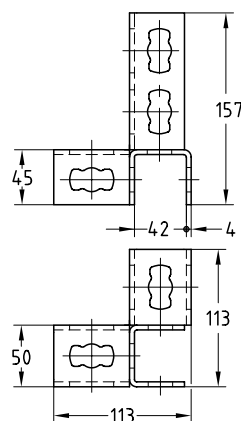
- Verbindungselemente für dreidimensionale Konstruktionen bei Vorwandinstallationen, Regalen sowie Schienenkonstruktionen
- Einsatzgebiet im Innen- und Außenbereich

Ihre Vorteile

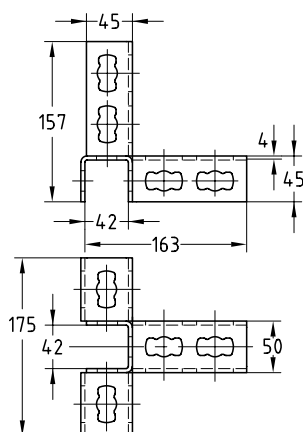
- Einfache und schnelle Montage von dreidimensionalen Verbindungen in Kombination mit dem MPR-Verbindungsschloss Typ S+
- Flexible Anordnung des Schienenschlitzes der MPR-Systemschienen 41/41 im Mittel- bzw. Eckverbinder Typ S+
- Vielfältige Gestaltungsmöglichkeiten durch drei unterschiedliche Bauformen der Verbinder



MPR-Eckverbinder links Typ S+



MPR-Eckverbinder rechts Typ S+



MPR-Mittelverbinder Typ S+

	Für Schienenprofile	Artikel-Nr.	Abgabeeinheit	Mengeneinheit
Eckverbinder links	41/21-41/124	165885	1	Stück
Eckverbinder rechts		165886		
Mittelverbinder		165887		

