

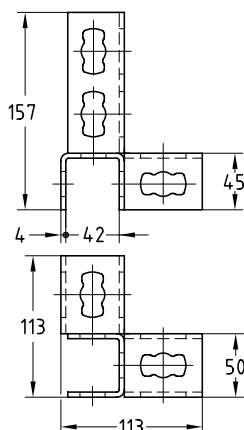
## Equerre d'angle 3D MPR type S+ galvanisée à chaud

### Applications

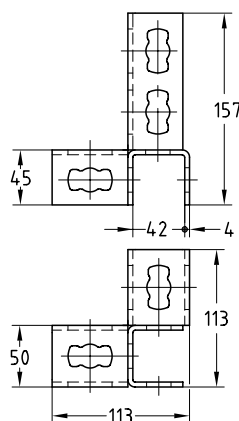
- Éléments d'assemblage pour des constructions en trois dimensions pour des installations encastrées, des étagères ainsi que des constructions en rails
- Pour applications en intérieur et en extérieur

### Avantages

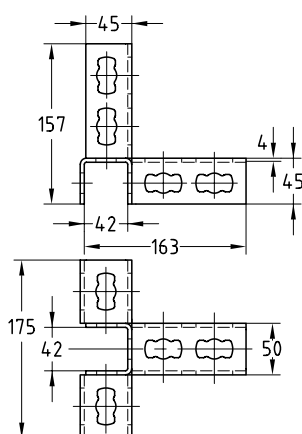
- Montage simple et rapide d'assemblages en trois dimensions en combinaison avec le bouton rapide MPR type S+
- Agencement flexible de la rainure des rails d'installation MPR 41/41 dans le connecteur central et angulaire de type S+
- Nombreuses possibilités d'agencement grâce aux trois géométries de connecteurs



Equerre d'angle MPR gauche type S+



Equerre d'angle MPR droite type S+



Equerre d'angle MPR 4 directions type S+

	Pour profils	Code article	Conditionnement	Unité
Equerre d'angle gauche	41/21-41/124	165885	1	Pièce
Equerre d'angle droite		165886		
Equerre d'angle 4 directions		165887		