

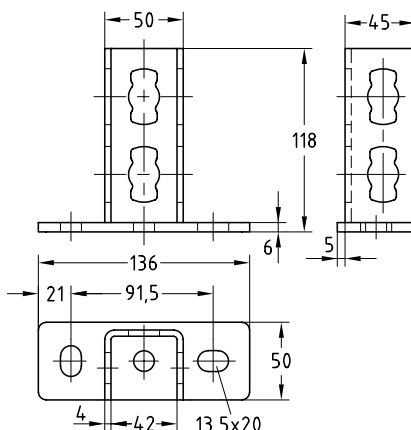
Platine U MPR soudure transversale type S+ galvanisée à chaud

Applications

- Assemblage simple de traverses en rails d'installation MPR
- Utilisable dans les caniveaux et les galeries techniques
- Pour applications en intérieur et en extérieur

Avantages

- Assemblage simple avec les rails d'installation MPR avec le bouton rapide MPR type S+
- Conception robuste supportant des charges importantes
- L'élément de jonction idéal pour les constructions en rails, notamment en rails d'installation 41/41
- Trou longitudinal et transversal pour une fixation directe sur le corps de construction



Pour profils	Code article	Conditionnement	Unité
41/21-41/124	165875	1	Pièce