

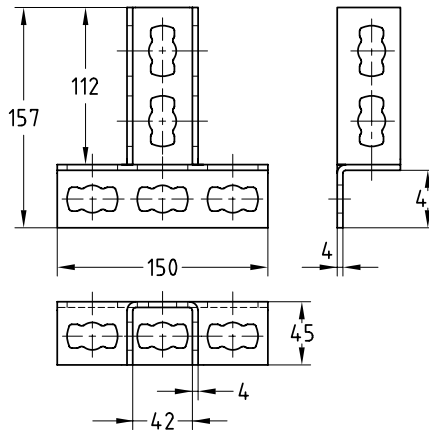
### MPR-Sattelflansch für Schienenmontage quer Typ S+ feuerverzinkt

#### Anwendung

- Einfache Montage stabiler Traversen aus MPR-Systemschienen
- Ideal einsetzbar bei beengten Einbauverhältnissen in Schächten und Kanälen
- Einsatzgebiet im Innen- und Außenbereich

#### Ihre Vorteile

- Einfache Verbindung mit den MPR-Systemschienen durch Montage mit dem MPR-Verbindungsschloss Typ S+
- Gute Lastabtragung durch die biegesteife Sattelverbindung
- Das ideale Verbindungselement bei Schienenkonstruktionen insbesondere aus Systemschienen 41/41



Für Schienenprofile	Artikel-Nr.	Abgabeeinheit	Mengeneinheit
41/21–41/124	165871	1	Stück

