

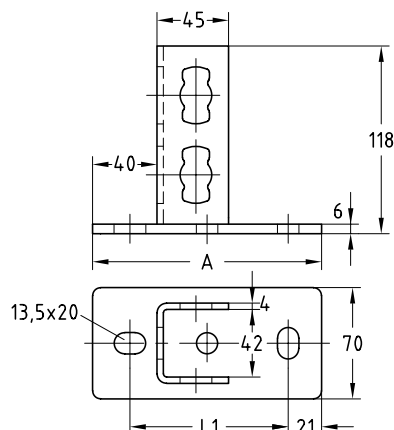
MPR-Sattelflansch Typ S+ feuerverzinkt

Anwendung

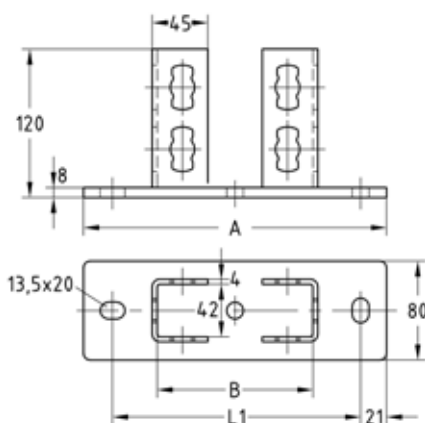
- Einfache Montage stabiler Traversen aus MPR-Systemschienen
- Ideal einsetzbar bei beengten Einbauverhältnissen in Schächten und Kanälen
- Einsatzgebiet im Innen- und Außenbereich

Ihre Vorteile

- Einfache Verbindung mit den MPR-Systemschienen durch Montage mit dem MPR-Verbindungsschloss Typ S+
- Gute Lastabtragung durch die biegesteife Sattelverbindung
- Das ideale Verbindungselement bei Schienenkonstruktionen
- Ausführung für Profil 41/82 und 41/124 mit verdrehsicherer Lagerung durch zweiseitiges Umgreifen der Schiene



MPR-Sattelflansch Typ S+ für Profil 41/41 und 41/62



MPR-Sattelflansch Typ S+ für Profil 41/82 und 41/124

| Für Schienenprofile | Artikel-Nr. | Abgabeeinheit | Mengeneinheit | Maße [mm] | | |
|---------------------|-------------|---------------|---------------|-----------|-----|-----|
| | | | | A | B | L1 |
| 41/41, 41/62 | 165872 | 1 | Stück | 144 | – | 100 |
| 41/82 | 165873 | | | 205 | 83 | 160 |
| 41/124 | 165874 | | | 245 | 125 | 200 |

