

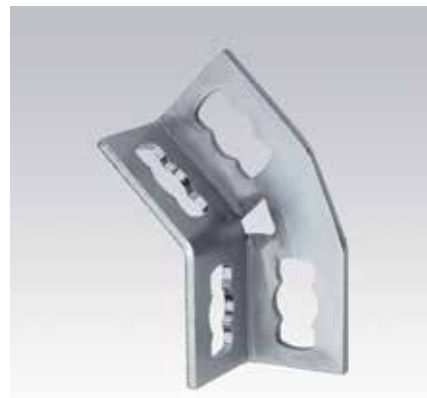
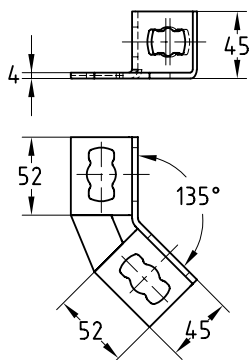
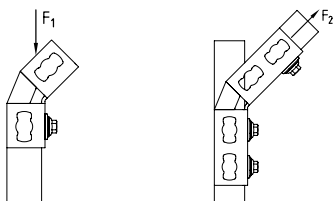
### MPR-Winkelverbinder 135° Typ S+ feuerverzinkt

#### Anwendung

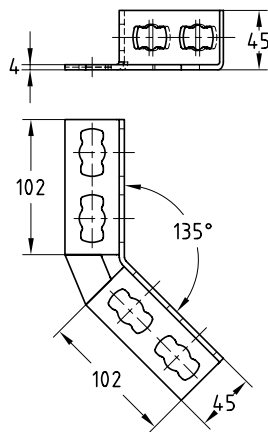
- Verbindungselement zur Konstruktion von Vorwandinstallationen, Regalen sowie Schienenkonstruktionen vorzugsweise mit MPR-Systemschiene 41/41
- Einsatzgebiet im Innen- und Außenbereich

#### Ihre Vorteile

- Einfache und schnelle Montage von Winkelverbindungen mit dem MPR-Verbindungsschloss Typ S+
- Flexibel einsetzbar mit bis zu 4 Verbindungsschlössern je nach Ausführung
- Beim Einsatz von 2 Verbindungsschlössern je Schenkel erhöhte Lastübertragung
- Bei Verbindungen mit der MPR-Systemschiene 41/41 flexibel in 2 Richtungen einsetzbar



MPR-Winkelverbinder 135° 2+2 Typ S+



MPR-Winkelverbinder 135° 4+4 Typ S+

#### Produktleistungen

Ausführung	Zul. Lasten $F_1$ [N]	Zul. Lasten $F_2$ [N]
2+2	2.000	1.500
4+4	4.000	2.500

Ausführung	Für Schienenprofile	Artikel-Nr.	Abgabereinheit	Mengeneinheit
2+2	41/21-41/124	165883	1	Stück
4+4		165884		