

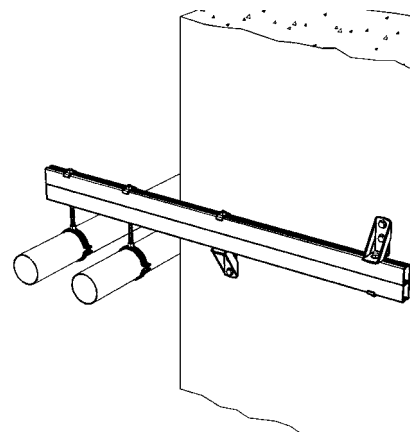
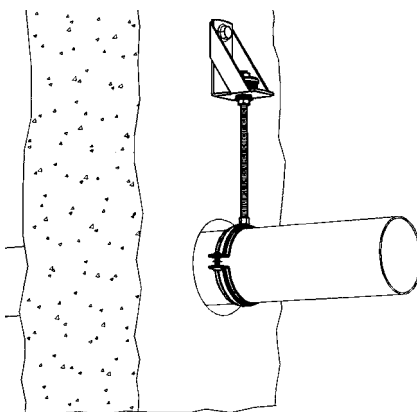
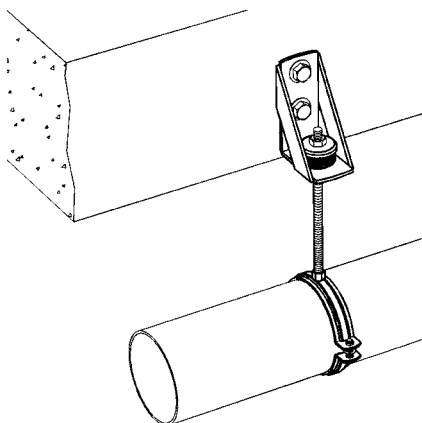
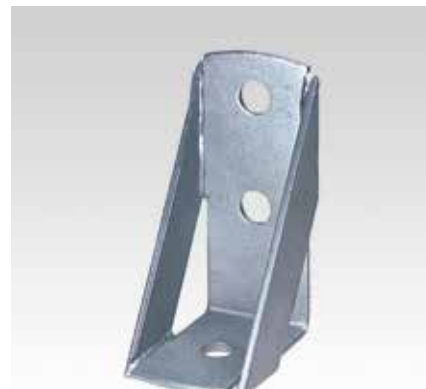
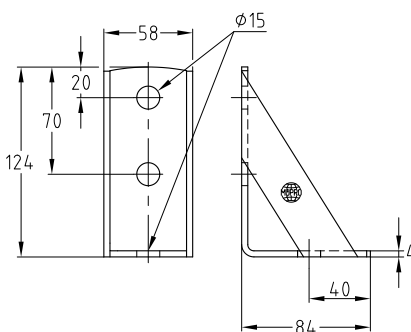
## Winkelhänger feuerverzinkt

### Anwendung

- Zur seitlichen Abhängung von Rohrleitungen an Stahlbetonträgern
- Als Unterbau zur Befestigung von Armaturen wie Wasserzähler etc.

### Ihre Vorteile

- Winkelement für erhöhte Anforderungen an die Stabilität von Montagekonstruktionen
- Als Konsole zur Aufnahme schwerer Lasten nahe der Wand
- Als Konstruktionsbaustein für Traversen bei beengten Montageverhältnissen



| Max. empfohlene Last<br>[N] | Artikel-Nr. | Abgabeeinheit | Mengeneinheit |
|-----------------------------|-------------|---------------|---------------|
| 5.000                       | 127801      | 25            | Stück         |

