

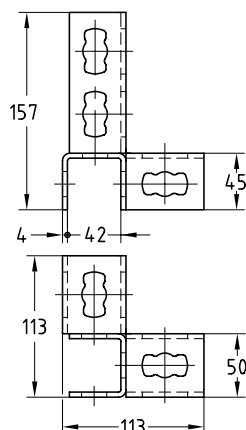
### Equerre d'angle 3D MPR type S+ électrozinguée

#### Applications

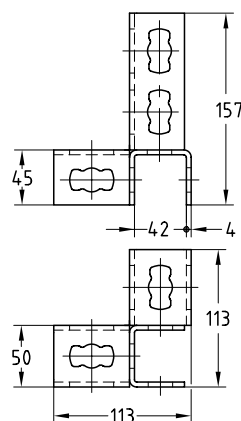
- Éléments d'assemblage pour des constructions en trois dimensions pour des installations encastrées, des étagères ainsi que des constructions en rails

#### Avantages

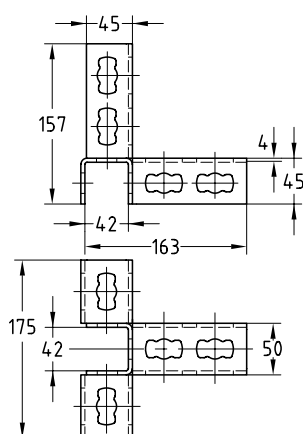
- Montage simple et rapide d'assemblages en trois dimensions en combinaison avec le bouton rapide MPR type S+
- Agencement flexible de la rainure des rails d'installation MPR 41/41 dans le connecteur central et angulaire de type S+
- Nombreuses possibilités d'agencement grâce aux trois géométries de connecteurs



Equerre d'angle MPR gauche type S+



Equerre d'angle MPR droite type S+



Equerre d'angle MPR 4 directions type S+

	Pour profils	Code article	Conditionnement	Unité
Equerre d'angle gauche	41/21-41/124	165835	10	Pièce
Equerre d'angle droite		165836		
Equerre d'angle 4 directions		165837		