

MPR-Halteklammern

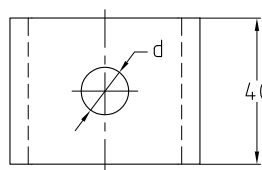
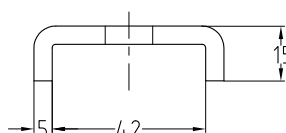
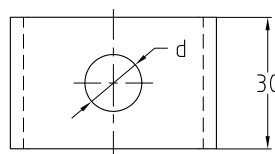
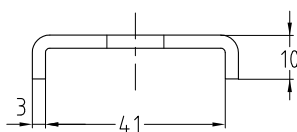
verzinkt

Anwendung

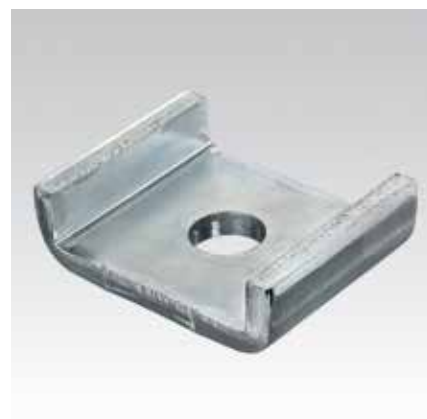
- Zur sicheren Kraftübertragung bei der Montage von MPR-Systemschienen in Verbindung mit Gewindestangen, Dübeln und Schrauben

Ihre Vorteile

- Zwei Ausführungen verfügbar
- Zur Übertragung großer Kräfte in schwerer Ausführung lieferbar
- Sicher, durch Kantenumgriff wird ein Aufweiten des Schienenschlitzes verhindert



Standardausführung



Schwere Ausführung

Produktleistungen



Ausführung	Für Schienenprofile	Für Gewinde	Artikel-Nr.	Abgabeeinheit	Mengeneinheit
Standardausführung	41/21–41/124	M8	165188	100	Stück
		M10	151198		
		M12	151195		
schwere Ausführung		M8	151097	25	
		M10	151098		
		M12	114489		
		M16	151100		