

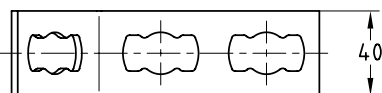
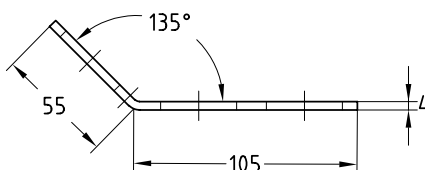
Equerre MPR 135° type S+ électrozinguée

Applications

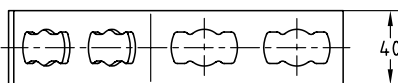
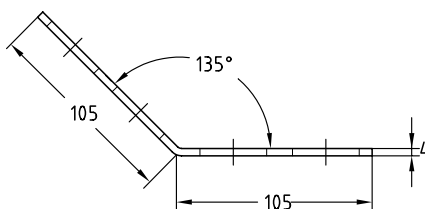
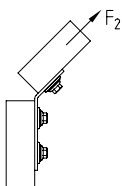
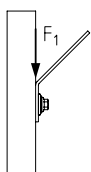
- Equerre MPR pour l'assemblage et le renfort de supports en rails MPR, élément robuste et sécurisé pour la fixation de tubes et de gaines de ventilation sans travaux de soudure

Avantages

- Montage simple et rapide d'assemblages angulaires avec le bouton rapide MPR type S+
- Emploi flexible avec un maximum de 4 boutons rapides, selon la situation
- Transmission de charge accrue avec 2 boutons rapides par côté



Equerre MPR 135° 1+2 type S+



Equerre MPR 135° 2+2 type S+

Informations Techniques

Modèle	Charge admissible F ₁ [N]	Charge admissible F ₂ [N]
1+2	4.000	1.500
2+2	8.000	3.000

Modèle	Pour profils	Code article	Conditionnement	Unité
1+2	41/21-41/124	165841	25	Pièce
2+2		165842		