

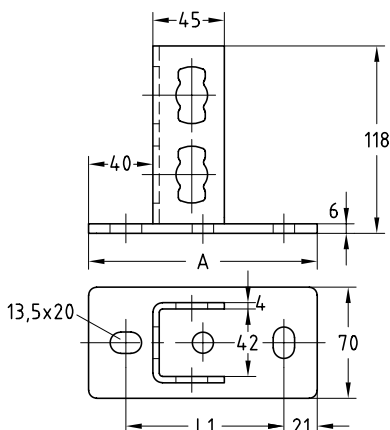
MPR-Sattelflansch Typ S+ verzinkt

Anwendung

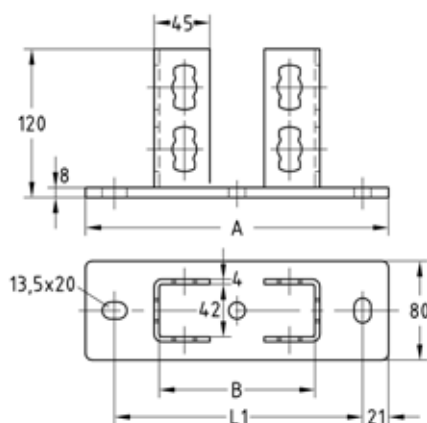
- Einfache Montage stabiler Traversen aus MPR-Systemschienen
- Ideal einsetzbar bei beengten Einbauverhältnissen in Schächten und Kanälen
- Einsatzgebiet im Innenbereich

Ihre Vorteile

- Einfache Verbindung mit den MPR-Systemschienen durch Montage mit dem MPR-Verbindungsschloss Typ S+
- Gute Lastabtragung durch die biegesteife Sattelverbindung
- Das ideale Verbindungselement bei Schienenkonstruktionen
- Ausführung für Profil 41/82 und 41/124 mit verdrehsicherer Lagerung durch zweiseitiges Umgreifen der Schiene



MPR-Sattelflansch Typ S+
für Profil 41/41 und 41/62



MPR-Sattelflansch Typ S+
für Profil 41/82 und 41/124

Produktleistungen



Für Schienenprofile	Artikel-Nr.	Abgabeeinheit	Mengeneinheit	Maße [mm]		
				A	B	L1
41/41, 41/62	165822	10	Stück	144	–	100
41/82	165823	1		205	83	160
41/124	165824			245	125	200