

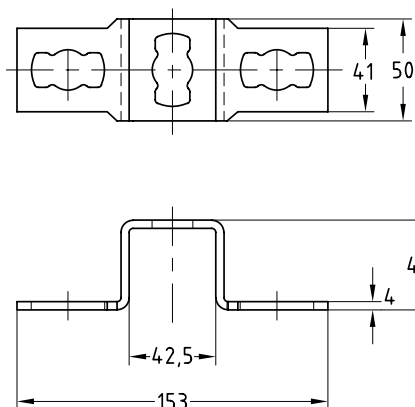
# Oméga MPR type S+ électrozingué

## Applications

- Pour l'assemblage croisé des rails d'installation MPR en liaison avec le bouton rapide MPR type S+

## Avantages

- Élément de montage aisé pour la réalisation d'ensemble avec le rail de supportage
- Flexibilité accrue lors de la réalisation de constructions de rails en liaison avec le bouton rapide MPR type S+



Pour profils	Code article	Conditionnement	Unité
41/41, 41/42	165846	25	Pièce