

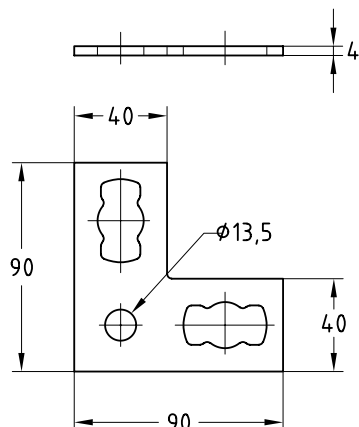
# MPR-Verbindungsplatten Typ S+ verzinkt

## Anwendung

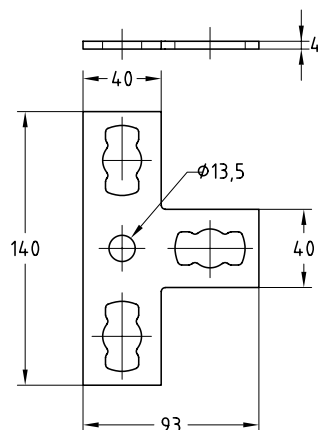
- Stabile Verbindungselemente für Rahmen und Vorwandinstallationen aus MPR-Systemkomponenten
- Einsatzgebiet im Innenbereich

## Ihre Vorteile

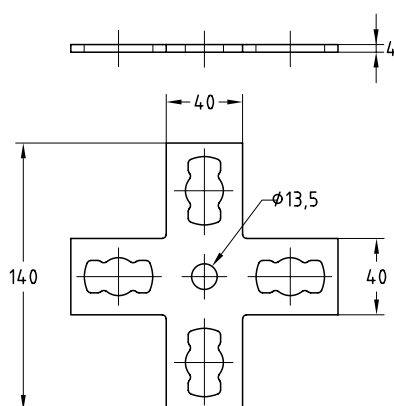
- Einfache und schnelle Montage von **Eck-, Kreuz- und T-Verbindungen**
- Die Montageplatten ermöglichen Rahmenkonstruktionen in einer Ebene mit gleicher Ausrichtung des Schienenschlitzes
- Gute Anpassung an Schienenbreiten; bei Rahmenkonstruktionen bleiben die Ecken frei
- Schnelle und einfache Montage in Verbindung mit dem MPR-Verbindungsschloss Typ S+



MPR-Winkelplatte 90° Typ S+



MPR-T-Verbindungsplatte Typ S+



MPR-Kreuzverbindungsplatte Typ S+

	Für Schienenprofile	Artikel-Nr.	Abgabeeinheit	Mengeneinheit
Winkelplatte 90°	41/21–41/124	165829	25	Stück
T-Verbindungsplatte		165827		
Kreuzverbindungsplatte		165828		