

Winkel- und T-Verbindungsplatten

verzinkt

Anwendung

- Stabile Verbindungselemente für Rahmen und Vorwandinstallationen mit den MPC- und MPR-Systemkomponenten

Ihre Vorteile

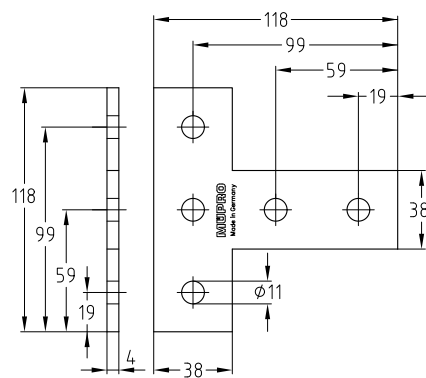
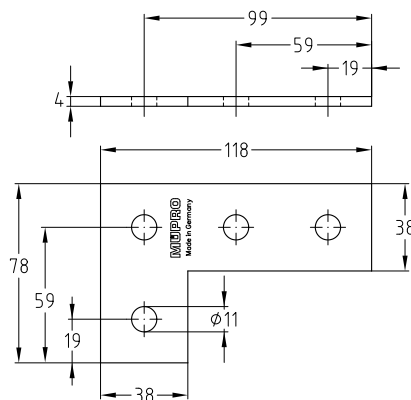
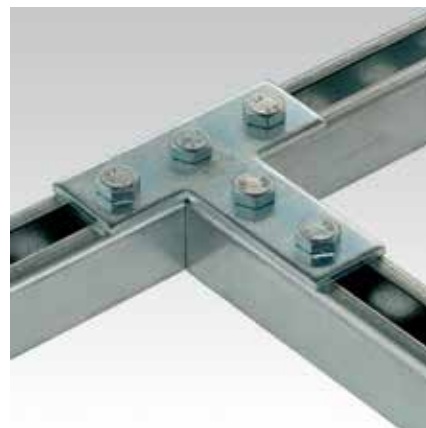
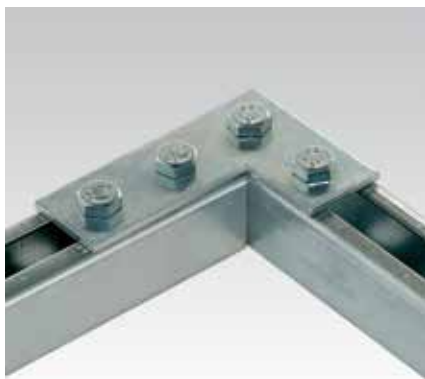
- Einfache und schnelle Montage von **Eck- und T-Verbindungen**
- Die Montageplatten ermöglichen Rahmenkonstruktionen in einer Ebene mit gleicher Ausrichtung des Schienenschlitzes
- Gute Anpassung an Schienenbreiten; bei Rahmenkonstruktionen bleiben die Ecken frei
- Schnelle und einfache Montage in Verbindung mit dem MPC- und MPR-Schnellbefestiger für Winkelmontage
- Lochabstände ermöglichen die Durchsteckmontage mit den MPC- und MPR-Systemschienen



Winkelplatte



T-Verbindungsplatte



	Für Schienenprofile	Artikel-Nr.	Abgabeeinheit	Mengeneinheit
Winkelplatte	38/24–40/120,	127840	25	Stück
T-Verbindungsplatte	41/21–41/124	130297		