

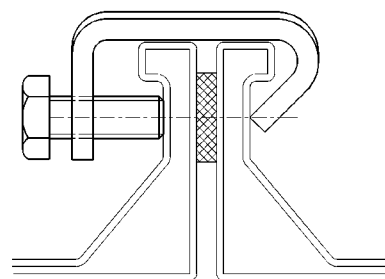
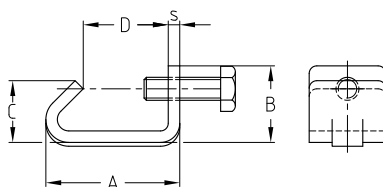
Luftkanalverbinder

Anwendung


- Die einfache und schnelle Flanschverbindung bei großen Kanalquerschnitten und hohen Druckverhältnissen

Ihre Vorteile

- Kein Vorklemmen und Bohren
- Vormontierte Lieferform mit Sechskantschraube
- Hohe Belastbarkeit durch die Verstärkungssicke



Ausführung	Sechskantschraube	Artikel-Nr.	Abgabeeinheit	Mengeneinheit	Maße [mm]				
					A	B	C	D	s
verzinkt	M8/20	116570	100	Stück	35	20	17	23	3,0 x 30
		116576			31	23		18	4,0 x 30
V2A		116567			33	18	14	23	3,0 x 30

 Empfohlener Montageabstand in der Regel 300–400 mm. Bei Kanälen mit einer Seitenlänge kleiner 800 mm je Seite einen Verbinder mittig setzen.