

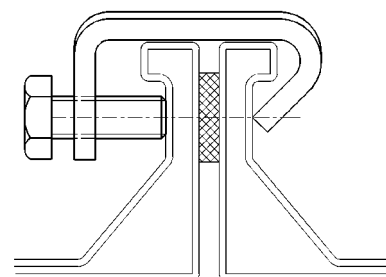
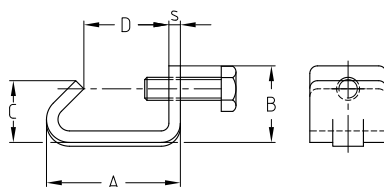
### Griffe

#### Applications


- Fixation simple et rapide pour l'assemblage de gaines de grandes dimensions et haute pression

#### Avantages

- Sans perçage, sans pince
- Livrée prémontée avec vis hexagonale
- Haute résistance grâce à la nervure



Modèle	Vis 6 pans	Code article	Conditionnement	Unité	Dimensions [mm]				
					A	B	C	D	s
électrozinguée	M8/20	116570	100	Pièce	35	20	17	23	3,0 x 30
		116576			31	23		18	4,0 x 30
Inox 304		116567			33	18	14	23	3,0 x 30

 Distance de montage conseillée : 300–400 mm. Pour les longueurs de gaine intérieures à 800 mm, placer la griffe au centre.