

Adaptateur pour socle plastique galvanisé à chaud

Applications

- Adaptateur pour socle plastique pour installation sur toit plat

Avantages

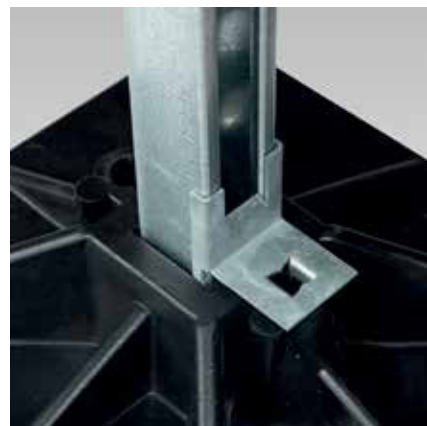
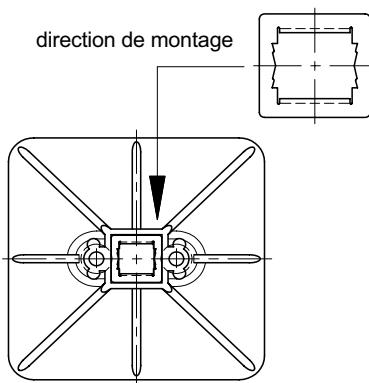
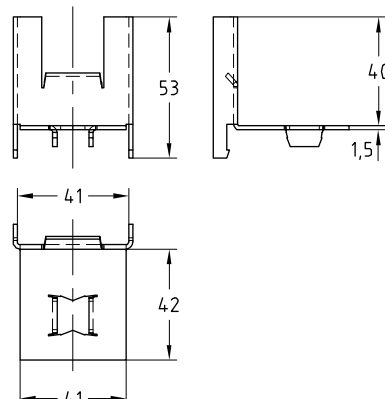
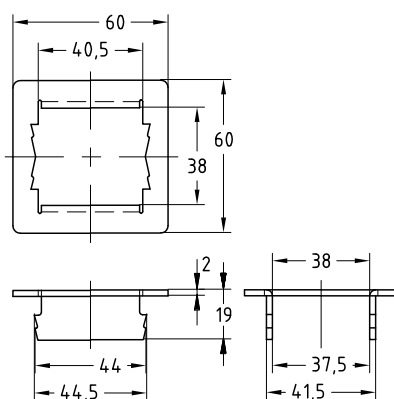
- Les rails d'installation MPC et MPR sont insérés dans les pieds en plastique à l'aide d'un adaptateur
- Ancrage sécurisé du canal de support dans la base de montage



Adaptateur pour socle plastique 38/40



Adaptateur pour socle plastique 41/41



| Pour profils | Code article | Conditionnement | Unité |
|--------------|--------------|-----------------|-------|
| 38/40 | 156892 | 1 | Pièce |
| 41/41 | 159755 | | |



Tous les effets sur la structure du bâtiment porteur et sur l'isolation du toit doivent être vérifiés sur le site.