

Lüftungsschellen

mit DÄMMGULAST® orange, verzinkt

Anwendung

- Für die Befestigung von Wickelfalzrohren

Ihre Vorteile

- Passende Spannbereiche für alle Wickelfalzrohre (Norm)
- Fangverschluss: schnelles und komfortables Einlegen und Befestigen des Rohres durch Fangverschluss bis Rohrnennweite 450 mm, ab Rohrnennweite 500 mm mit M8 Sechskantschraube
- Leichte Montage der Lüftungsschelle durch weiten Öffnungswinkel der Rohrschelle
- Versteifung der Lüftungsschelle durch Sickengeometrie
- Leichtes Einrasten der Verschlusschraube durch Fingertip

- Hohe Sicherheit durch randschlüssige Einhängeöffnung
- Kein unkontrolliertes Öffnen nach Einrasten durch Sicherheitsfangverschluss
- Der leicht einrastbare Verschluss ermöglicht ein Öffnen und Schließen der Rohrschelle mit nur einer Hand
- Mit hochelastischer Schallschutzeinlage DÄMMGULAST®: Schallpegelverbesserung im Mittel um 18 dB(A)
- Auf die Anwendung abgestimmte Gewindeanschlüsse M8/M10



Dieses Produkt wurde mit dem „Gütezeichen Rohrbefestigung“ ausgezeichnet und unterliegt der Fremdüberwachung nach RAL-GZ 655-B



Rohrnennweite [mm]	Anschlussgewinde	Artikel-Nr.	Abgabeeinheit	Mengeneinheit
80	M8/M10	143247	100	Stück
90		143248		
100		143249		
112		143250		
125		143251		
140		143252	50	
150		143253		
160		143254		
180		143255	25	
200		143256		
224		143257		
250		143258		
280		143259		
300		143260		
315		143261		
355		143262		
400		143263	1	
450		143264		
500		143265		
560		143266		
600		143267		
630		143268		
710		143269		
800		143270		



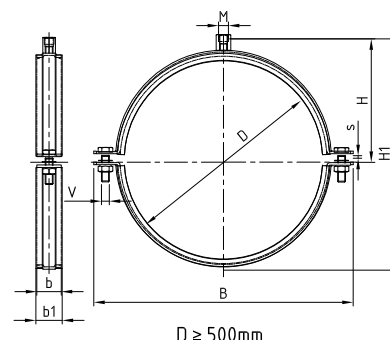
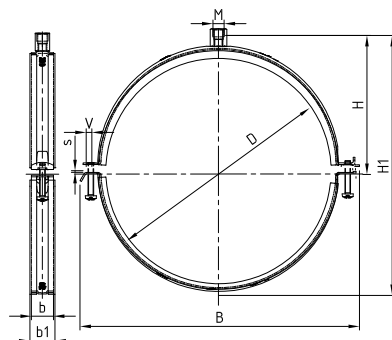
Lüftungsschellen fertigen wir in allen anderen Rohrgrößen und Ausführungen nach Ihren Angaben.

Lüftungsschellen mit DÄMMGULAST® orange, verzinkt

Produktleistungen



Rohrnenweite [mm]	Max. empfohlene Belastung [N]
80–200	700
224–450	1.000
500–800	1.200



D ≥ 500mm

Rohrmennweite [mm]	Maße [mm]					
	V	b x s	B	b1	H	H1
80	M5	20 x 1,5	124	23	65	114
90			137		70	124
100			149		76	135
112			157		82	147
125			170		88	160
140			185		96	175
150			195		101	185
160			205		106	195
180			225		116	215
200			245		126	235
224	M6	25 x 1,5	286	28	138	259
250			312		151	285
280			342		166	315
300			363		177	336
315			378		184	351
355			418		204	391
400			25 x 2,0		462	227
450		513			253	487
500		M8			567	278
560			25 x 2,5		627	308
600	667			328	638	
630	697			343	668	
710	777			383	748	
800	867			428	838	