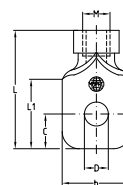


## Blattschrauben mit Zusatzring

mit Rundloch, verzinkt

Gewinde	Loch-Ø D [mm]	Max. zulässige Zuglast [N]	Artikel- Nr.	Abgabe- einheit	Mengen- einheit	Maße [mm]			
						b	C	L	L1
M8	8,5	3.600	<b>106600</b>	100	Stück	25	14	50	29
M10	10,5	4.600	<b>106597</b>			30	15	52	30
M12	13,0	3.600	<b>106598</b>						



## Blattschrauben mit Zusatzring 45°

mit Rundloch, verzinkt

Gewinde	Loch-Ø D [mm]	Max. zulässige Zuglast [N]	Artikel- Nr.	Abgabe- einheit	Mengen- einheit	Maße [mm]			
						b	C	L	L1
M8	8,5	1.700	<b>174423</b>	100	Stück	25	14	50	29
M10	10,5	2.700	<b>174424</b>			30	15	52	30
M12	13,0	1.700	<b>174450</b>						

