

Spannpratzen

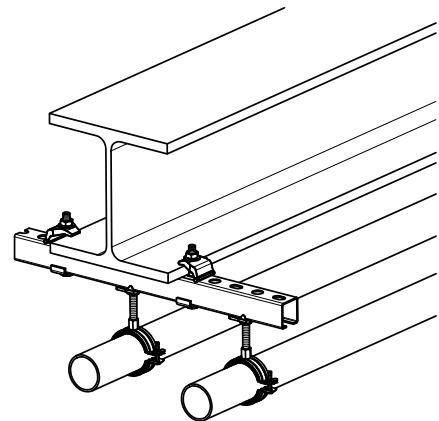
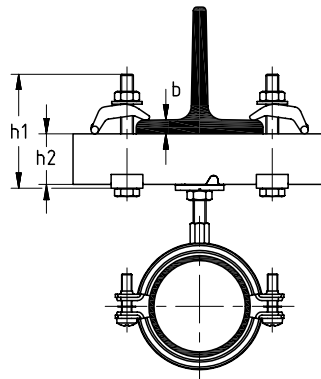
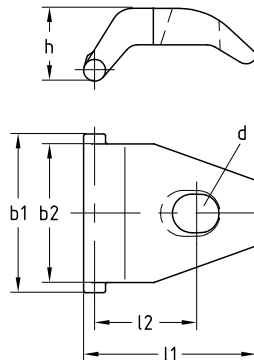
verzinkt

Anwendung

- Montage von MPC- und MPR-Systemschienen ohne Bohren und Schweißen an Profilstahlkonstruktionen

Ihre Vorteile

- Großer Spannbereich für universelle und schnelle Befestigungen an Profilstahlkonstruktionen
- Sichere Befestigung ohne Bohren oder Schweißen
- Auch zur Befestigung von Vierkantrohren einsetzbar



Produktleistungen

Größe	Max. zulässige Belastung/ Paar [N]	Bruchlast [N]
M10	7.000	45.000
M12	10.000	80.000
M16	12.000	90.000

Größe	Max. Spannbereich b [mm]	Schraubenlänge h1 [mm]	Artikel-Nr.	Abgabereinheit	Mengeinheit	Maße [mm]					
						b1	b2	l1	l2	d	h
M10	1-25	$0,8 \times b + h_2 + 33$	157219	100	Stück	43	38	47	28	11	19
M12	1-35	$0,8 \times b + h_2 + 40$	157220	50		51		66	37	13	27
M16		$0,8 \times b + h_2 + 43$	157221			63	46	65		17	29



Montage der Spannpratze mit der breiten Seite zur Systemschiene hin.