

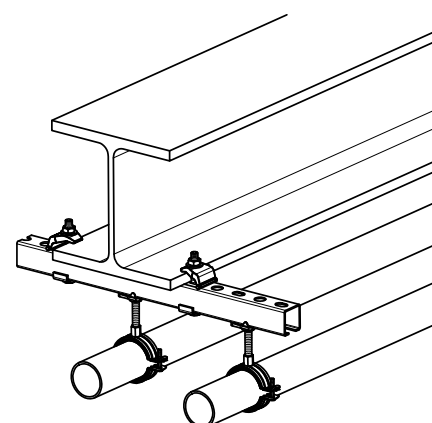
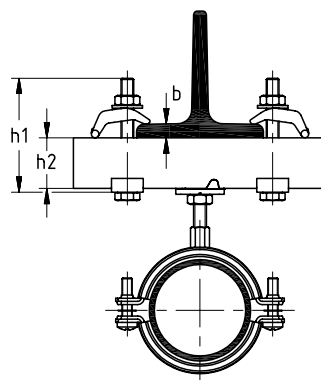
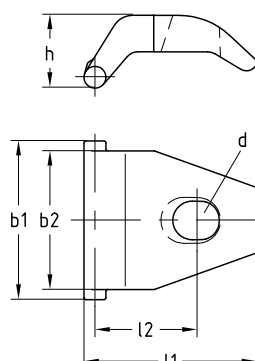
Griffe de serrage zinguée

Applications

- Pour la fixation des rails d'installations MPC aux charpentes métalliques sans percer ni souder

Avantages


- Grande plage de serrage permettant une fixation universelle et rapide au profilés acier
- Fixation sûre sans perçage ou soudage
- Idéal pour les rails d'installations



Informations Techniques

| Diamètre | Charge maximale admissible/paire [N] | Charge de rupture [N] |
|----------|--------------------------------------|-----------------------|
| M10 | 7.000 | 45.000 |
| M12 | 10.000 | 80.000 |
| M16 | 12.000 | 90.000 |

| Diamètre | Utilisable de ... à b [mm] | Longueur h1 [mm] | Code article | Conditionnement | Unité | Dimensions [mm] | | | | | |
|----------|----------------------------|--------------------------|--------------|-----------------|-------|-----------------|----|----|----|----|----|
| | | | | | | b1 | b2 | l1 | l2 | d | h |
| M10 | 1-25 | $0,8 \times b + h2 + 33$ | 157219 | 100 | Pièce | 43 | 38 | 47 | 28 | 11 | 19 |
| M12 | 1-35 | $0,8 \times b + h2 + 40$ | 157220 | 50 | | 51 | | 66 | 37 | 13 | 27 |
| M16 | | $0,8 \times b + h2 + 43$ | 157221 | | | 63 | 46 | 65 | | 17 | 29 |

 Installation de la griffe de serrage avec le côté large sur le rail d'installation.