

Winkelhänger

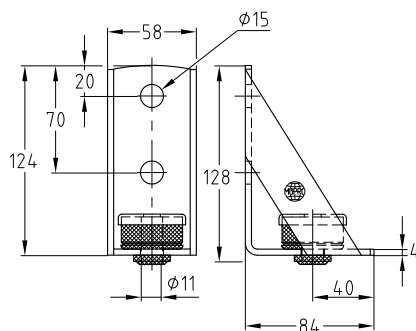
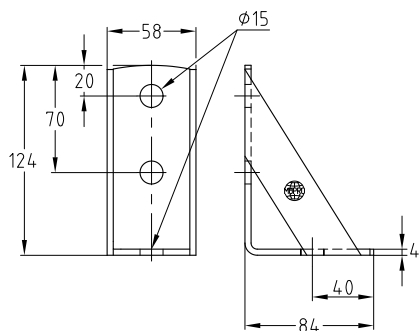
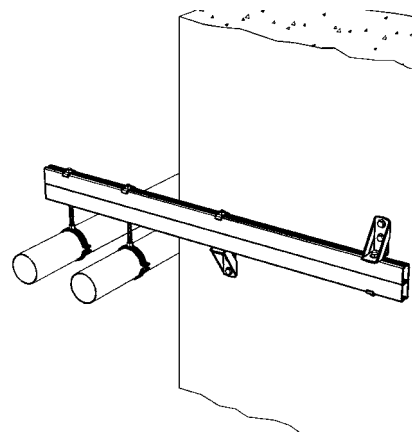
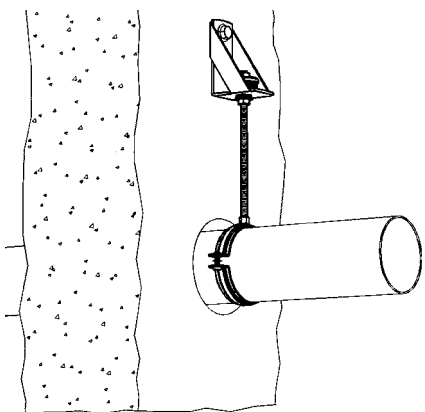
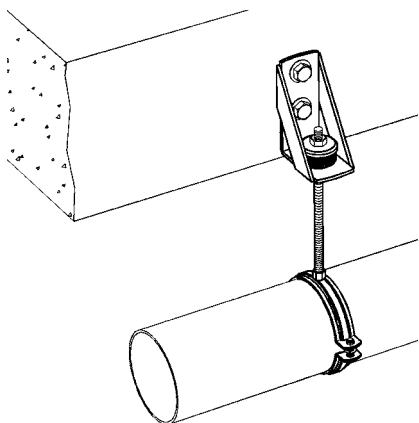
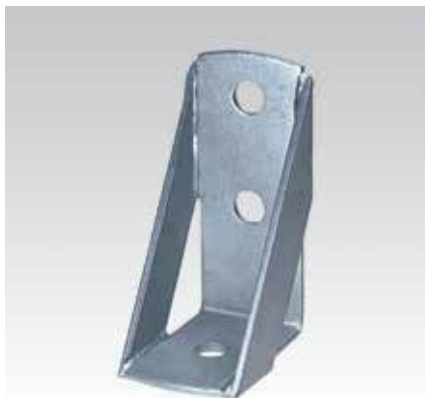
verzinkt

Anwendung

- Zur seitlichen Abhängung von Rohrleitungen an Stahlbetonträgern
- Als Unterbau zur Befestigung von Armaturen wie Wasserzähler etc.

Ihre Vorteile

- Winkelelement für erhöhte Anforderungen an die Stabilität von Montagekonstruktionen
- Ausgestattet mit dem hochwertigen Schallschutz des DÄMMGULAST® Puffers
- Als Konsole zur Aufnahme schwerer Lasten nahe der Wand
- Als Konstruktionsbaustein für Traversen bei beengten Montageverhältnissen



Produktleistungen



Ausführung	Max. empfohlene Belastung [N]	Schallreduzierung im Mittel um [dB(A)]	Artikel-Nr.	Abgabeeinheit	Mengeneinheit
mit DÄMMGULAST® Puffer	1.000	17	127789	25	Stück
ohne DÄMMGULAST® Puffer	5.000	—	127792		