

ISO-Schellen RG 80

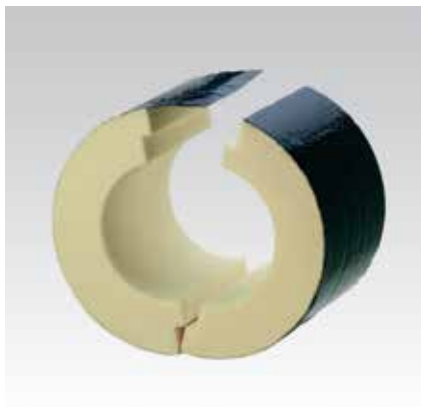
mit DÄMMGULAST® und ISO-Schale, verzinkt

Anwendung

- Thermisch entkoppelte Befestigung von Rohrleitungen in Kälteanwendungen
- Ideal geeignet für Befestigungen in der Lüftungs- und Klimatechnik, Kühltchnik sowie von Kaltwasserleitungen

Ihre Vorteile

- Konsequente Vermeidung von Temperaturbrücken bei wärme- oder kälteführenden Rohrleitungen
- **Hohe Isolierwirkung**, geringes Raumgewicht
- Verhinderung von Kondenswasserbildung an der Rohrschelle
- **Diffusionsdicht** durch Aluminiumkaschierung
- Gute Verklebbarkeit der Schale mit der Rohrleitungsisolierung durch **trennmittelfreie Stirnflächen**
- Im Falle einer geforderten Überlappung der Diffusionssperre im Bereich der Stoßfuge auch größere Schalenlängen lieferbar

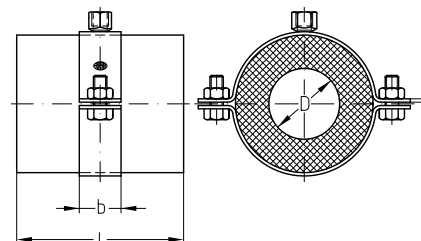


- Zur besseren Lastabtragung sind Lastverteilungsbleche verfügbar
- ISO-Schale und Rohrschelle mit DÄMMGULAST® Einlage passgenau abgestimmt
- Schallpegelverbesserung im Mittel bis zu 22 dB(A)

Produktleistungen



Material	Polyurethan-Hartschaum, geschlossenenzellig
Raumgewicht	80 kg/m³
Wärmeleitfähigkeit	$\lambda = 0,026 \text{ W/mK}$
Brandklasse (DIN 4102)	B2
Temperaturbeständigkeit	-30 °C bis +120 °C
Druckfestigkeit	0,65 N/mm²
Ausführung	PU-Schale, Aluminiumkaschierung, schwarze Oberfläche, schallgedämmt durch Rohrschelle mit DÄMMGULAST® Einlage



! Nach **AGI-Arbeitsblatt Q 11** (Arbeitsgemeinschaft Industriebau) müssen die Isolierschalen gleich dick sein wie die sich anschließende Dämmschicht. Die Stoßstellen zwischen den Isolierschalen und der anschließenden Dämmung müssen überlappen und funktionsgerecht verbunden werden. Dies kann z.B. durch Verkleben oder selbstklebende Bänder erfolgen. Um eine möglichst **dampfdichte Verbindung** zu erreichen, wird in der Praxis gelegentlich an den Stoßstellen eine Überlappung der Klebebänder von 50 mm auf jeder Seite verlangt. Hierfür sind die Isolierschalen in größerer Länge lieferbar. Die Länge der Isolierschalen sollte in jedem Fall vor der Montage zwischen dem Rohrverlegeunternehmen und dem Isolierunternehmen genau abgestimmt werden.

Für Rohrdurchmesser ab 2" empfehlen wir grundsätzlich den Einbau von Lastverteilungsblechen zur besseren Lastabtragung.

Je nach Befestigungsabstand ist auch bei geringeren Rohrdurchmessern eine Verwendung von Lastverteilungsblechen erforderlich (weitere Hinweise hierzu finden Sie auf den Folgeseiten).

Bei der Ausführung von **Rohrleitungsfestpunkten** empfehlen wir zur Aufnahme der Festpunktkräfte die Hartholzscheiben und STATO® Schellen.

ISO-Schellen RG 80

mit DÄMMGULAST® und ISO-Schale, verzinkt

Anschlussgewinde M10, Aluminiumkaschierung mit schwarzer Oberfläche,
Schalenlänge L = 100 mm

Rohr außen-Ø D		Isolierstärke 20 mm	Isolierstärke 30 mm	Abgabereinheit	Mengeneinheit
[Zoll]	[mm]	Artikel-Nr.	Artikel-Nr.		
3/8	17,2	124404	124408	1	Stück
1/2	21,3	124436	124440		
3/4	26,9	124502	124506		
1	33,7	124546	124550		
1 1/4	42,4	124582	110226		
1 1/2	48,3	110242	110244		
	57,0	110256	110258		
2	60,3	110266	110268		
	70,0	110286	110288		
2 1/2	76,1	110300	110302		
	83,0	110310	110312		
3	88,9	110320	110322		
	102,0	124180	124184		
	110,0	124212	124216		
4	114,3	124245	124249		
	125,0	124269	124273		
	133,0	124289	124293		
5	139,7	124329	124333		
	160,0	124358	124362		
6	168,3	124381	124389		
8	219,1	124464	124472		



Andere Durchmesser, Anschlussgewinde, Isolierstärken und Schalenlängen werden nach Ihren Angaben gefertigt.

Größen für Kupferrohre

Rohr außen-Ø D [mm]	Isolierstärke 20 mm Artikel-Nr.	Abgabereinheit	Mengeneinheit
15	110328	1	Stück
18	110330		
22	110332		
28	110334		
35	110336		
42	124582		
54	110338		