

Schraubrohrschellen

schwere Ausführung, mit DÄMMGULAST® rot, verzinkt

Anwendung

- Für Rohrleitungen mit dynamischen Lasten in Verbindung mit Lospunkt-Elementen geeignet
- Passend für die Befestigung von Rohrleitungen im Industrieanlagenbau
- Geeignet für die Befestigung von Rohrleitungen wie Dampf- und Heißwasserleitungen sowie Rohrleitungen für thermische Öle
- Befestigung von Rohrleitungen im erhöhten Temperaturbereich
- Befestigung von Rohrleitungen im Innenbereich

Ihre Vorteile

- Bewährte zweiteilige Schelle mit erhöhtem Materialquerschnitt
- Stärkere Verschlusschrauben für hohe Tragkraft
- Hochfeste Rundumverschweißung der Anschlussmutter
- DÄMMGULAST® Rohrschelleneinlage rot, hochtemperaturfeste Schalldämmeinlage bis +200 °C
- Schallpegelverbesserung im Mittel bis zu 24 dB(A)
- Zugelassen vom VdS – Schadensverhütung für die Befestigung von Sprinkleranlagen

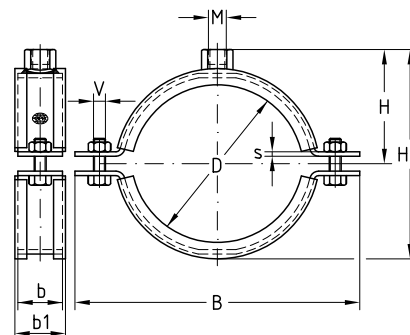


Produktleistungen



VdS
G 4000030

Größe	Max. empfohlene Belastung [N]
3/8"-3"	5.000
102-133 mm	5.830
ab 5"	6.666



Anschluss-gewinde	Größe		Spann-bereich [mm]	Artikel-Nr.	Abgabe-einheit	Mengen-einheit	Maße [mm]					
	[Zoll]	[mm]					b x s	B	b1	H1	H	V
M8	3/8		14-19	124418	100	Stück	30 x 3,0	74,0	34	46,0	29,0	M8
	1/2		20-26	124422				83,0		52,0	32,0	
	3/4		25-28	124425				88,3		57,0	34,5	
	1		30-35	124430				91,5		61,0	36,5	
	1 1/4		40-43	124434				102,5		72,0	42,0	
	1 1/2		48-54	124438				109,9		79,0	45,5	
	2		57-64	124442				125,6		96,0	54,0	
M10		70	68-72	124302	50			133,6		105,0	59,5	M10
	2 1/2		72-80	124306				144,4		110,0	62,0	
		83	82-86	124311				155,0		119,1	66,6	
	3		88-92	124315				158,6		121,0	67,5	
		102	99-103	124283				170,4		133,2	73,6	
	4		108-118	124287				184,2		147,6	80,8	
M12		125	125-130	124331	25		40 x 4,0	202,5	46	164,0	90,0	
		133	133-141	124339				211,5		177,0	96,5	
	5		138-144	124343				217,0		178,0	97,0	
		160	159-168	124347				235,0		196,0	106,0	
	6		164-170	124359				242,0		205,0	110,5	



Schraubrohrschellen fertigen wir in allen anderen Rohrgrößen und Ausführungen nach Ihren Angaben.

Für den Einsatz in Bereichen mit Anforderungen an die Feuerwiderstandsdauer sind die im Brandprüfbericht aufgeführten Randbedingungen zu beachten.