

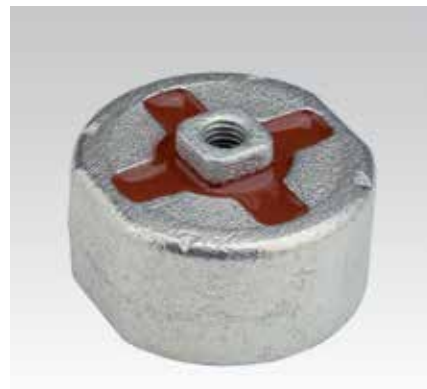
PHONOLYT® Knopf verzinkt

Anwendung

- Ideal zur schallentkoppelten Befestigung von Aggregaten, wie z.B. Heizkessel, Pumpen, Motoren, Klima- und Lüftungsgeräten sowie auch von Behältern, MPC-Systemschienen u.v.m.
- Passend für schallentkoppelte Befestigung an Decke, Wand oder Boden
- Für schallentkoppelnde Rohrleitungsfestpunkte
- Idealer Baustein für schallentkoppelte Rohrleitungsfestpunkte bei Schallschutzanforderungen nach DIN 4109 und VDI 4100
- Vielfältige Montagemöglichkeiten in Verbindung mit Traversen und Rahmen aus MPC-Systemschienen: stabil, variabel und beliebig erweiterbar

Ihre Vorteile

- Leistungsfähige Punktbefestigung mit hervorragender Körperschallreduzierung um bis zu 30 dB(A)
- Hohe Belastbarkeit in alle Richtungen
- Zeitsparende Montage durch nur ein Anschlussgewinde auf jeder Seite
- Justiermöglichkeit mittels Gewindestiften/-stangen
- Sicherheit durch hinterschnitten einvulkanisierten Traganker
- Wirksame Unterbrechung von Schallbrücken durch das einvulkanisierte MÜPROLAN
- Silikonfrei



Schallentkoppelte Wandbefestigung



Schallentkoppelter Pumpenunterbau aus MPC-Systemschienen

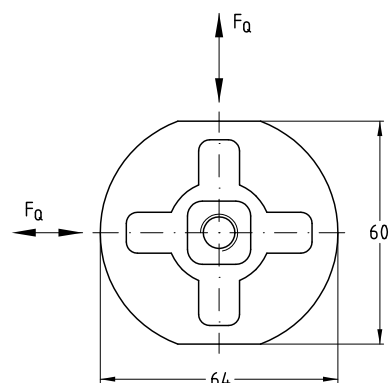
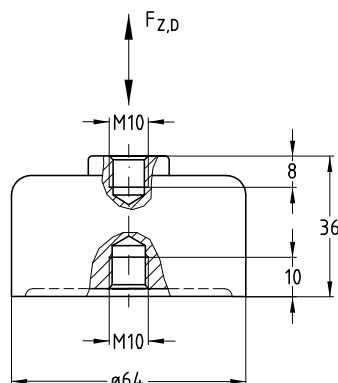


Schallentkoppelte Deckenbefestigung

Produktleistungen



| | |
|---|-------|
| Schallreduzierung im Mittel um [dB(A)] | 30 |
| Max. empfohlene Belastung Zug/Druck $F_{z,D}$ [N] | 1.500 |
| Max. empfohlene Belastung quer F_Q [N] | |



| Anschlussgewinde | Artikel-Nr. | Abgabeeinheit | Mengeneinheit |
|------------------|-------------|---------------|---------------|
| M10 | 120442 | 1 | Stück |