

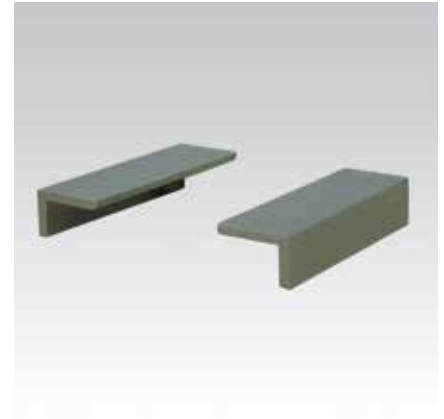
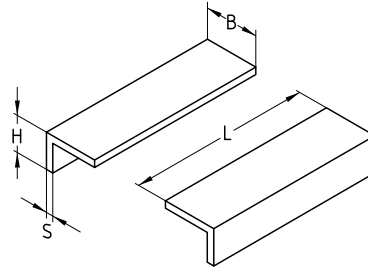
Führungswinkel

Anwendung

- Führungswinkel zum Anschweißen (bauseits) an die Tragkonstruktion zur Führung und als Abhebesicherung für Rohrschlitten
- Individuell einsetzbar in Verbindung mit allen Rohrschlitten

Ihre Vorteile

- Zwei Ausführungen auslieferbar



	Kennung	Maße [mm]				Gewicht [kg/Stück]	Artikel-Nr.	Abgabereinheit	Mengeinheit
		S	H	L	B				
L-30 Set à 2 Stück	W37-OR	4	20	100	30	0,159	108999	1	Set
L-40 Set à 2 Stück					40	0,212	109000		

Werkstoff	Kennung	Oberfläche	Kennung für Oberfläche
S235JR (St37)	W37	roh	OR



Die Führungswinkel werden immer paarweise in roher Ausführung geliefert. Der Korrosionsschutz erfolgt bauseits.