

Klemmelemente

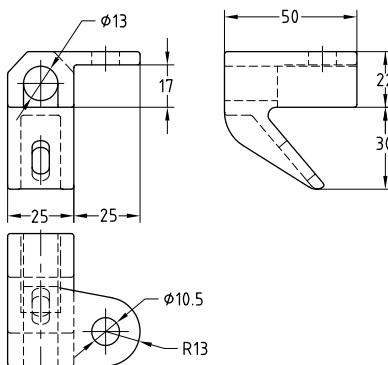
feuerverzinkt

Anwendung

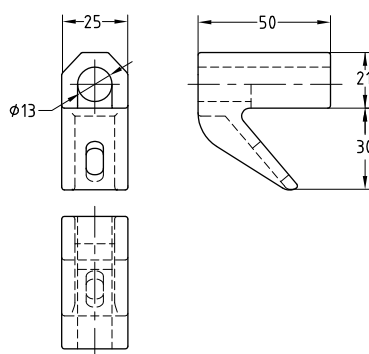
- In Kombination mit Rohrschlitten einsetzbar für Festpunkt, Führung mit und ohne Abhebesicherung

Ihre Vorteile

- Einfache und rationelle Befestigung von Rohrschlitten an Stahlprofilunterkonstruktionen, z.B. Rohrbrücken
- Alle Klemmelemente sind aus Stahlguss GS 45 mit feuerverzinkter Oberfläche



Typ K1



Typ K2

Typ	Gewinde	Ausführung	Profilanschluss		Gewicht [kg/Stück]	Artikel-Nr.	Abgabe- einheit	Mengen- einheit
			Flanschdicke S [min.]	Flanschdicke S [max.]				
K1	M12	links	6	20	0,230	113238	1	Stück
		rechts				113241		
K2		–			0,183	113244		



Weitere Klemmelemente auf Anfrage.