

## Tête de serrage

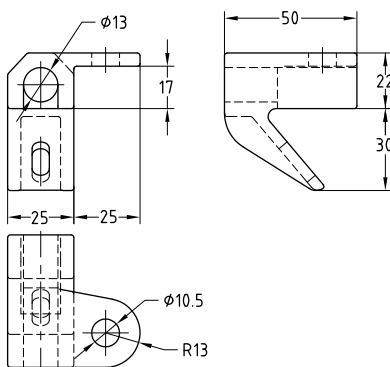
Type F, galvanisée à chaud

### Applications

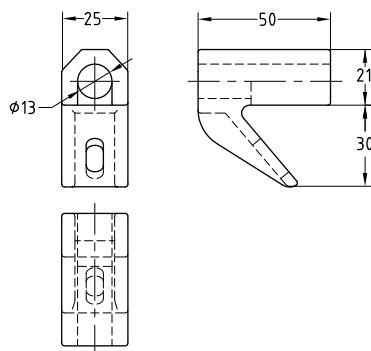
- Utilisation en liaison avec des patins pour point fixe, guide avec ou sans sécurité anti- soulèvement

### Avantages

- Pour la fixation simple de tubes dans l'industrie et la construction d'installations
- Toutes les clames sont en acier moulé GS 45, galvanisées à chaud



Type K1



Type K2

Type	Filetage	Modèle	Profilé		Poids [kg/pièce]	Code article	Condition- nement	Unité
			Epaisseur du profilé S [min.]	Epaisseur du profilé S [max.]				
K1	M12	gauche	6	20	0,230	113238	1	Pièce
		droite				113241		
K2		—			0,183	113244		



Autres clames sur demande.