

Rohrschlitten Typ TF-1

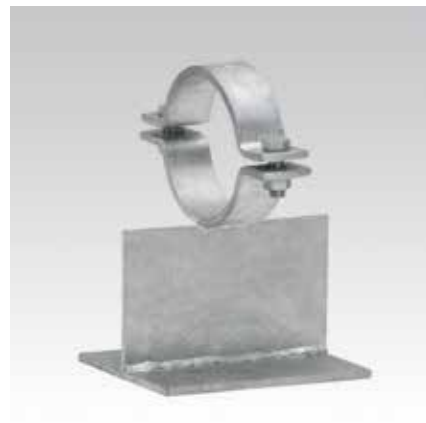
mit einer Rohrschelle, DIN 3567

Anwendung

- Befestigung von Rohrleitungen vorzugsweise mit Isolierung in der schweren Haustechnik, im Industrie- und Anlagenbau
- Vorzugsweise für isolierte Rohrleitungen
- Für Isolierdicken bis zu 140 mm

Ihre Vorteile

- Auch in Sonderlängen auf Anfrage lieferbar
- Auf Anfrage auch mit Polyamid-Gleitplatte lieferbar
- Auch in Edelstahl sowie grundierter Ausführung auf Anfrage lieferbar



Nennweite DN	Rohr außen-Ø D1 [mm]	Artikel-Nr.		Abgabereinheit	Mangeneinheit
		W37-OR-SG	W37-OF-SF		
25	33,7	116403	116366	1	Stück
32	42,4	116406	116369		
40	48,3	116410	116372		
50	60,3	116413	116375		
65	76,1	116419	116380		
80	88,9	116422	116382		
100	114,3	116397	116357		
125	139,7	116400	116360		
150	168,3	116416	116363		

Werkstoff Rohrschlitten	Kennung für Rohrschlitten	Oberfläche Rohrschlitten	Kennung für Oberfläche	Verschlossschrauben und Muttern	Kennung für Schrauben
S235JR (St37)	W37	roh	OR	Festigkeitsklasse 8.8, galvanisch verzinkt	SG
		feuerverzinkt	OF	Festigkeitsklasse 8.8, feuerverzinkt	SF

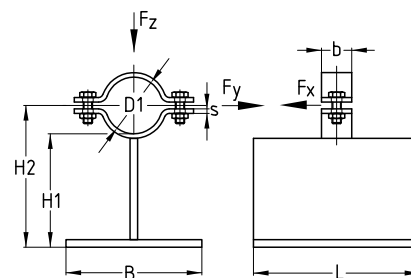
Bestellbeispiel: T-Profil-Rohrschlitten aus S235JR (St37) mit 1 Rohrschelle, Rohrschlitten feuerverzinkt, mit feuerverzinkten Schrauben und Muttern, Festigkeitsklasse 8.8, für Rohraußendurchmesser 114,3 mm.

Artikel-Nr.: 116357 Typ: TF-1-W37-OF-SF-114,3



Rohrschlitten mit Polyamid-Gleitaufgabe sowie weitere Varianten auf Anfrage.

Rohrschlitten Typ TF-1 mit einer Rohrschelle, DIN 3567



Nennweite DN	Rohr außen- Ø D1 [mm]	Maße [mm]						Belastung			Gewicht [kg/Stück]
		s	b	L	B	H1 Hukr	H2	F _x [kN]	F _y [kN]	F _z [kN]	
25	33,7	5	30	220	180	150	167	0,5	0,5	1,0	5,300
32	42,4						171	0,7	0,7	1,4	5,400
40	48,3						174	1,0	1,0	2,0	5,400
50	60,3	6	40				180	1,6	1,6	3,2	5,700
65	76,1						188	1,8	1,8	3,6	5,800
80	88,9						195	2,0	2,0	4,0	5,900
100	114,3	8	50				207	2,6	2,6	5,2	6,900
125	139,7						220	3,0	3,0	6,0	7,100
150	168,3						234	3,2	3,2	6,4	7,300