

## Patin type UPG-1

en profilé U selon DIN 1026

### Applications

- Patin coulissant en profilé U acier
- Version pour un collier tuyauterie frigorifique type 170 EX

### Avantages

- Deux épaisseurs disponibles
- Plaque polyamide coulissante pour une faible résistance au coulissement

- Galvanisé à chaud (d'autres revêtements disponibles sur demande)
- Patin coulissant également disponibles avec le collier soudé à 45° (précisez à la commande)



### Informations Techniques (Coquille ISO)

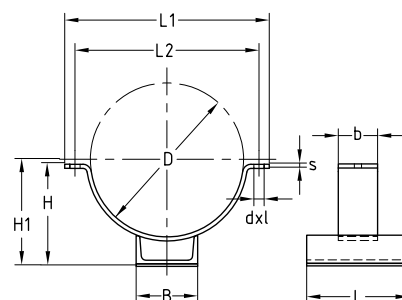
Matériau	Polyuréthane, noir
Densité	250 kg/m³
Conductivité thermique	$\lambda = 0,049 \text{ W/mK}$ à 0 °C
Classement au feu	B2 selon DIN 4102
Résistance à la température	-50 °C à +120 °C
Résistance à la diffusion de vapeur d'eau	$\mu = 1.430$

Type	Diamètre nominal DN	Code article		Conditionnement	Unité	Code article accessoires	
		Patin type	Coquille ISO			vis	écrou
UPG-1-W37-OF-SF ISO40 114,3	100	117190	111173	1	Pièce	105636	105445
UPG-1-W37-OF-SF ISO40 133,0	125	117096	111175			105636	105445
UPG-1-W37-OF-SF ISO40 139,7		117105	111177			105636	105445
UPG-1-W37-OF-SF ISO40 159,0	150	117108	111179			105636	105445
UPG-1-W37-OF-SF ISO40 168,3		117117	111181			105636	105445
UPG-1-W37-OF-SF ISO40 219,1	200	117193	111183			105642	105445
UPG-1-W37-OF-SF ISO40 273,0	250	117133	111187			105680	105459
UPG-1-W37-OF-SF ISO40 323,9	300	117196	111191			105680	105459
UPG-1-W37-OF-SF ISO40 406,4	400	117199	111199			105680	105459
UPG-1-W37-OF-SF ISO60 219,1	200	117129	111185			105642	105445
UPG-1-W37-OF-SF ISO60 273,0	250	117142	111189			105680	105459
UPG-1-W37-OF-SF ISO60 323,9	300	117151	111193			105680	105459
UPG-1-W37-OF-SF ISO60 355,6	350	117157	111195			105680	105459
UPG-1-W37-OF-SF ISO60 368,0		117163	111197			105680	105459
UPG-1-W37-OF-SF ISO60 406,4	400	117166	111201			105680	105459
UPG-1-W37-OF-SF ISO60 457,2	450	117175	111203			105680	105459
UPG-1-W37-OF-SF ISO60 508,0	500	117181	111205			105680	105459
UPG-1-W37-OF-SF ISO60 609,6	600	117186	111207			105680	105459



Raccords filetés comprenant des écrous et vis à tête hexagonale doivent être commandés séparément.  
Se référer au tableau des accessoires pour les numéros d'article correspondants.

### Patin type UPG-1 en profilé U selon DIN 1026



Type	Diamètre nominal DN	Diamètre D [mm]	Dimensions [mm]							
			d x l	b x s	L	L1	L2	B	H	H1
UPG-1-W37-OF-SF ISO40 114,3	100	194	14 x 20	40 x 4	120	274	238	80	140	144
UPG-1-W37-OF-SF ISO40 133,0	125	213				300	264		150	154
UPG-1-W37-OF-SF ISO40 139,7		220							153	157
UPG-1-W37-OF-SF ISO40 159,0	150	239				319	279	100	165	169
UPG-1-W37-OF-SF ISO40 168,3		248				328	288		168	172
UPG-1-W37-OF-SF ISO40 219,1	200	299				399	359	120	199	207
UPG-1-W37-OF-SF ISO40 273,0	250	353	18 x 25	50 x 8	200	453	413	140	227	235
UPG-1-W37-OF-SF ISO40 323,9	300	404				504	464		257	265
UPG-1-W37-OF-SF ISO40 406,4	400	486				606	556		299	307
UPG-1-W37-OF-SF ISO60 219,1	200	339	14 x 20	50 x 8	200	439	399	120	219	227
UPG-1-W37-OF-SF ISO60 273,0	250	393	18 x 25	60 x 8	240	493	453		248	256
UPG-1-W37-OF-SF ISO60 323,9	300	444				544	504		277	285
UPG-1-W37-OF-SF ISO60 355,6	350	476				576	536		294	302
UPG-1-W37-OF-SF ISO60 368,0		488				588	548		300	308
UPG-1-W37-OF-SF ISO60 406,4	400	526				646	596		319	327
UPG-1-W37-OF-SF ISO60 457,2	450	577	18 x 25	80 x 8	240	697	647	180	346	354
UPG-1-W37-OF-SF ISO60 508,0	500	628				748	698		378	386
UPG-1-W37-OF-SF ISO60 609,6	600	730				848	798		430	438