

Patin type UPG-2

en profilé U selon DIN 1026

Applications

- Patin coulissant en profilé U acier
- Version pour deux colliers tuyauterie frigorifique type 170 EX

Avantages

- Deux épaisseurs disponibles
- Plaque polyamide coulissante pour une faible résistance au coulissement

- Galvanisé à chaud (d'autres revêtements disponibles sur demande)
- Patin coulissant également disponibles avec le collier soudé à 45° (précisez à la commande)



Informations Techniques (Coquille ISO)

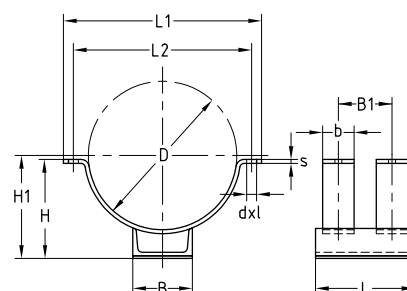
| | |
|---|---------------------------------------|
| Matériau | Polyuréthane, noir |
| Densité | 250 kg/m³ |
| Conductivité thermique | $\lambda = 0,049 \text{ W/mK}$ à 0 °C |
| Classement au feu | B2 selon DIN 4102 |
| Résistance à la température | -50 °C à +120 °C |
| Résistance à la diffusion de vapeur d'eau | $\mu = 1.430$ |

| Type | Diamètre nominal DN | Code article | | Conditionnement | Unité | Code article accessoires | |
|-----------------------------|---------------------|--------------|--------------|-----------------|-------|--------------------------|--------|
| | | Patin type | Coquille ISO | | | vis | écrou |
| UPG-2-W37-OF-SF ISO40 114,3 | 100 | 117099 | 111173 | 1 | Pièce | 105636 | 105445 |
| UPG-2-W37-OF-SF ISO40 133,0 | 125 | 117102 | 111175 | | | 105636 | 105445 |
| UPG-2-W37-OF-SF ISO40 139,7 | | 117111 | 111177 | | | 105636 | 105445 |
| UPG-2-W37-OF-SF ISO40 159,0 | 150 | 117114 | 111179 | | | 105636 | 105445 |
| UPG-2-W37-OF-SF ISO40 168,3 | | 117120 | 111181 | | | 105636 | 105445 |
| UPG-2-W37-OF-SF ISO40 219,1 | 200 | 117123 | 111183 | | | 105642 | 105445 |
| UPG-2-W37-OF-SF ISO40 273,0 | 250 | 117136 | 111187 | | | 105680 | 105459 |
| UPG-2-W37-OF-SF ISO40 323,9 | 300 | 117145 | 111191 | | | 105680 | 105459 |
| UPG-2-W37-OF-SF ISO60 219,1 | 200 | 117126 | 111185 | | | 105642 | 105445 |
| UPG-2-W37-OF-SF ISO60 273,0 | 250 | 117139 | 111189 | | | 105680 | 105459 |
| UPG-2-W37-OF-SF ISO60 323,9 | 300 | 117148 | 111193 | | | 105680 | 105459 |
| UPG-2-W37-OF-SF ISO60 355,6 | 350 | 117154 | 111195 | | | 105680 | 105459 |
| UPG-2-W37-OF-SF ISO60 368,0 | | 117160 | 111197 | | | 105680 | 105459 |
| UPG-2-W37-OF-SF ISO60 406,4 | 400 | 117169 | 111201 | | | 105680 | 105459 |
| UPG-2-W37-OF-SF ISO60 457,2 | 450 | 117172 | 111203 | | | 105680 | 105459 |
| UPG-2-W37-OF-SF ISO60 508,0 | 500 | 117178 | 111205 | | | 105680 | 105459 |
| UPG-2-W37-OF-SF ISO60 609,6 | 600 | 117184 | 111207 | | | 105680 | 105459 |



Raccords filetés comprenant des écrous et vis à tête hexagonale doivent être commandés séparément.
Se référer au tableau des accessoires pour les numéros d'article correspondants.

Patin type UPG-2 en profilé U selon DIN 1026



| Type | Diamètre nominal DN | Diamètre D [mm] | Dimensions [mm] | | | | | | | | | | |
|-----------------------------|------------------------|--------------------|-----------------|---------|-----|--------|-----|-----|-----|-----|-----|-----|-----|
| | | | d x l | b x s | L | L1 | L2 | B | B1 | H | H1 | | |
| UPG-2-W37-OF-SF ISO40 114,3 | 100 | 194 | 14 x 20 | 40 x 4 | 120 | 274 | 238 | 80 | 60 | 140 | 144 | | |
| UPG-2-W37-OF-SF ISO40 133,0 | 125 | 213 | | | | 300 | 264 | | | 150 | 154 | | |
| UPG-2-W37-OF-SF ISO40 139,7 | | 220 | | | | | | | | 153 | 157 | | |
| UPG-2-W37-OF-SF ISO40 159,0 | 150 | 239 | | | | 319 | 279 | 100 | 165 | 169 | | | |
| UPG-2-W37-OF-SF ISO40 168,3 | | 248 | | | | 328 | 288 | | 168 | 172 | | | |
| UPG-2-W37-OF-SF ISO40 219,1 | 200 | 299 | 18 x 25 | 50 x 8 | 200 | 399 | 359 | 120 | 100 | 199 | 207 | | |
| UPG-2-W37-OF-SF ISO40 273,0 | 250 | 353 | | 60 x 8 | | 453 | 413 | | | 227 | 235 | | |
| UPG-2-W37-OF-SF ISO40 323,9 | 300 | 404 | | | | 504 | 464 | | | 140 | 257 | 265 | |
| UPG-2-W37-OF-SF ISO60 219,1 | 200 | 339 | | 14 x 20 | | 50 x 8 | 240 | 439 | 399 | 120 | 120 | 219 | 227 |
| UPG-2-W37-OF-SF ISO60 273,0 | 250 | 393 | | 18 x 25 | | 60 x 8 | | 493 | 453 | | | 248 | 256 |
| UPG-2-W37-OF-SF ISO60 323,9 | 300 | 444 | 544 | | 504 | | | 140 | 277 | | | 285 | |
| UPG-2-W37-OF-SF ISO60 355,6 | 350 | 476 | 576 | | 536 | | | 294 | 302 | | | | |
| UPG-2-W37-OF-SF ISO60 368,0 | | 488 | 80 x 8 | 588 | 548 | 180 | | 140 | 300 | | | 308 | |
| UPG-2-W37-OF-SF ISO60 406,4 | 400 | 526 | | 646 | 596 | | | | 319 | 327 | | | |
| UPG-2-W37-OF-SF ISO60 457,2 | 450 | 577 | | 697 | 647 | | | | 346 | 354 | | | |
| UPG-2-W37-OF-SF ISO60 508,0 | 500 | 628 | | 748 | 698 | 180 | | 140 | 378 | 386 | | | |
| UPG-2-W37-OF-SF ISO60 609,6 | 600 | 730 | | 848 | 798 | | | | 430 | 438 | | | |