

### Etrier selon DIN 3570

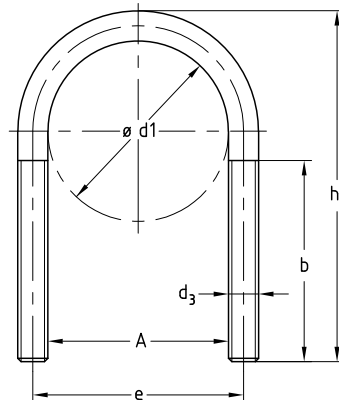
Forme A

#### Applications

- Pour la fixation simple de tubes dans l'industrie et la construction d'installations

#### Avantages

- Matériau standard S235JR (St37) selon DIN 17100 pour les températures maximales de service de 300 °C



Pour Ø extérieur du tube d1 [mm]	Diamètre nominal DN	Code article					Conditionnement	Unité	Dimensions [mm]				
		brut W37-OR	galvanisé à chaud W37-OF	électro-zingué W37-OV	Inox 304 WA2	Inox 316 WA4			A	b	d3	e	h1
20	15	124789	124786	131880	124709	124712	1	Pièce	25	35	M10	35	65
22		124795	124792	131881	124718	124721							
25	20	124801	124798	124804	124724	124727			30	40		40	70
27		124810	124807	124813	124730	124733							
30	25	124822	124819	124825	124736	124739			38			48	76
34		124838	124835	124841	124742	124745							
38	32	124847	124844	124851	124748	124751			46	50		56	86
43		124857	124854	124860	124764	124767							
45	40	124866	124863	124869	124770	124773			52			62	92
49		124875	124872	124878	124776	124780							
57	50	124956	124953	124959	124896	124899			64		M12	76	109
61		124964	124962	124967	124902	124905							
77	65	124973	124970	124976	124908	124911			82			94	125
89	80	124982	124979	124985	124914	124917			94			106	138
108	100	125039	125036	125042	124988	124991			120	60	M16	136	171
115		125047	125045	125050	124994	124997							
133	125	125058	125055	125061	125000	125003			148			164	191
140		125067	125064	125070	125006	125009							
159	150	125076	125073	125079	125012	125015			176			192	217
169		125085	125082	125088	125018	125021							
191	175	125094	125091	125097	125024	125027			202			218	249
194		125103	125100	125106	125030	125033							
216	200	113135	113132	113138	125112	125115			228	70	M20	248	283
220		113150	113147	113153	125118	113111							
267	250	113162	113159	113165	113114	113117			282			302	334
273		113171	113168	113177	113120	113123							
318	300	113141	113225	113144	113126	113129			332			352	385
324		113231	113228	113234	113183	113186							
356	350	113240	113237	113243	113189	113192			378		M24	402	435
368		113249	113246	113255	113195	113198							
407	400	113261	113258	113264	113201	113204			428			452	487
419		113270	113267	113273	113207	113210							
508	500	113282	113279	113285	113213	113216			530			554	589
521		113291	113288	113297	113219	113222							

Matériau	Code	Qualité	Code état de surface
S235JR (St37)	W37	brut	OR
Inox 304	WA2	galvanisé à chaud	OF
Inox 316	WA4	électro-zingué	OV

**i** Les étriers sont livrés sans écrous ni rondelles. Ceux-ci doivent être commandés séparément en cas de besoin.